

Bersier Théophile  
Formation Professionnelle

23.01.2026

[www.apprentissage.bobst.com](http://www.apprentissage.bobst.com)

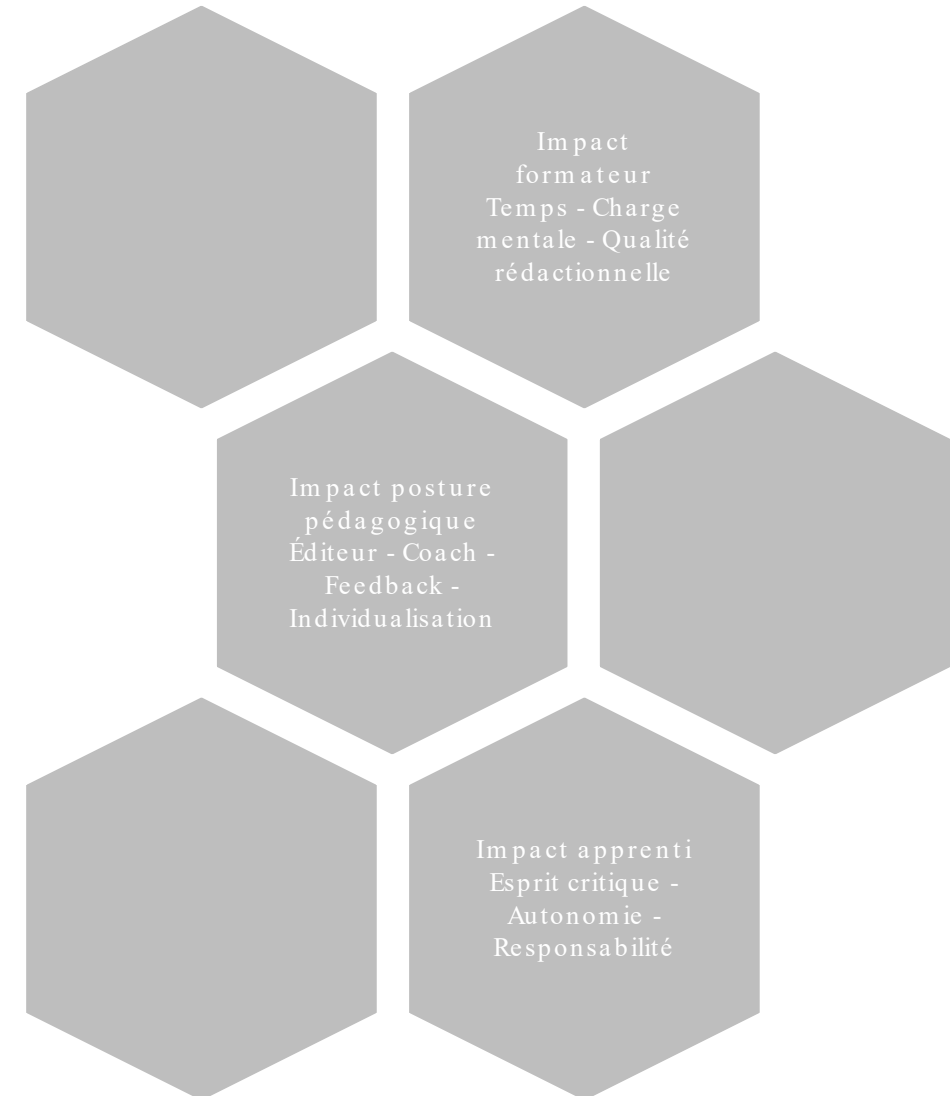
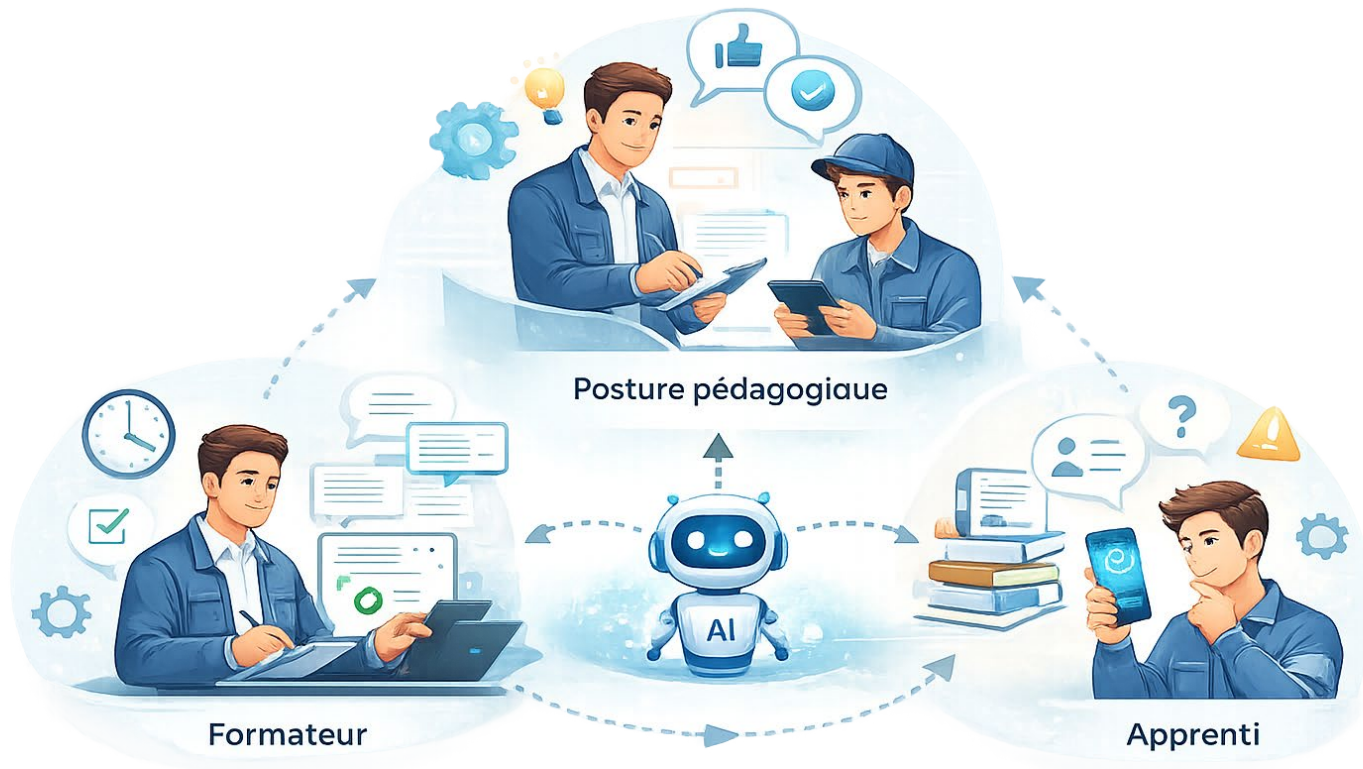
  
Ctrl ALT FUTUR

Témoignages et échanges sur le thème de la journée Nouvelles technologies, quel impact pour le formateur ?

# Utilisation de l'IA au quotidien par les formateurs et apprenti/es

# Les 3 impacts

## Quelle cadre dans l'utilisation de l'IA?



# Cas 1 - Rapports de stage de recrutement

## RAPPORT DU RESPONSABLE DE STAGE

### Section 1 - INFORMATION PERSONNELLE

Nom du stagiaire:	
Date de naissance:	
Entreprise:	BOBST Max SA
Responsable de stage:	Bersier Théophile
Date du stage:	Du 22.11.25 Au 28.11.25
Dans la profession de:	Automaticien

### Section 2 - COMMENT LES TÂCHES ONT ELLES ÉTÉ COMPRISÉES, APPROCHÉS, EXÉCUTÉES

	Très bien	Satisfaisant	À améliorer	Insatisfaisant
Autonome	✓			
Soligneux(se)	✓			
Rapide		✓		
Habile	✓			
Capacité d'apprentissage	✓			

Justifications / Remarques Jérôme a réalisé un travail de qualité durant son stage. L'ouvrage a été effectué correctement, et le montage de la platine a été très bien réalisé, avec soin et précision. Le câblage a été particulièrement remarquable, réussi du premier coup, ce qui témoigne d'une excellente compréhension technique et d'une bonne maîtrise pratique.

### Section 3 - COMMENT ÉVALUEZ-VOUS SA PERSONNALITÉ?

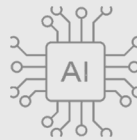
	Très bien	Satisfaisant	À améliorer	Insatisfaisant
À l'aise dans les contacts	✓			
Sûr(e) de lui(d'elle)		✓		
Serviable, coopératif(ve)	✓			
Pol(e), à la rencontre d'autrui	✓			
Fiable	✓			

Justifications / Remarques Jérôme a eu un excellent comportement tout au long du stage. Il s'est montré respectueux, coopératif, attentif aux consignes, et a fait preuve d'une grande motivation.



## Problème terrain

Stages 2 jours - Fréquence élevée - 1 h 30 de rédaction - Souvent sur le temps de midi



## Ce que l'IA change

Brouillon en quelques minutes - Comparabilité renforcée - Moins de variabilité



## Ce qui reste humain

Observation - Décision - Signature

# Cas 1 - Rapports de stage de recrutement Démonstration

Rapport de Stage RecutementBobst 40 ▾



## Rapport de Stage RecutementBobst

Par theophile bersier ⌘

Pour automaticien,  
commençons par le  
premier rapport : j...

Pour monteur-  
automaticien,  
commençons par l...

Pour  
polymécanicien,  
commençons par l...

Pour mécanicien  
de production,  
commençons par l...

+ Poser une question



# Cas 2 - Rapports de formation apprentis - Individualisation

Rapport de formation | formation professionnelle initiale | WWW.FORMATIONPROF.CH | © 2012 CIPD, Berne | www.formationprof.ch

## RAPPORT DE FORMATION

Les ordonnances de formation indiquent (section 7) que la formatrice ou le formateur établit, sur la base du dossier de formation, un rapport attestant le niveau atteint par la personne en formation. Formateur/trice et apprenti-e en discutent au moins une fois par semestre.

Entreprise formatrice
Personne en formation
Profession
Personne responsable pour la période de formation

1 2 3 4 5 6 7 8 9 10 semestre

Critères d'appréciation    Appréciation    Justifications et compléments

Les compétences ci-après (points 1-4) figurent dans l'ordonnance de formation (section 2).

### 1. Compétences professionnelles

1.1 Niveau de formation  
Évaluation globale selon, respectivement, les objectifs de formation mentionnés dans le plan de formation    A B C D

1.2 Qualité du travail  
Précision/soin    A B C D

1.3 Quantité de travail, rythme de travail  
Temps nécessaire pour une exécution adéquate des travaux    A B C D

1.4 Mise en pratique des connaissances professionnelles  
Liaison entre théorie et pratique    A B C D

### 2. Compétences méthodologiques

2.1 Technique de travail  
Aménagement du poste de travail/engagement des moyens/réflexion sur les travaux confiés/demandes de précisions    A B C D

2.2 Réflexion interdisciplinaire  
Comprendre et saisir le déroulement de processus de travail/contributions personnelles/propositions d'améliorations    A B C D

2.3 Maniement des moyens et équipements de l'entreprise  
Comportement écologique/consommation de matériel/traitement des déchets/soin/entretien des équipements    A B C D

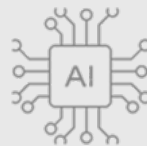
2.4 Stratégie d'apprentissage et de travail  
Contrôle consciencieux de ses propres processus d'apprentissage/explication et présentation des processus et des comportements    A B C D

A Exigences dépassées    B Exigences atteintes    C Exigences juste atteintes, mesures de soutien nécessaires    D Exigences pas atteintes, mesures particulières nécessaires



Problème terrain

Phrases types - Répétitions - Individualisation faible - Effet coaching qui s'érode -



Ce que l'IA change

Formulation personnalisée à partir d'observations réelles  
Cadre commun conservé - Ton ajusté - Messages plus actionnables

# Cas 2 - Rapports de formation apprentis - Individualisation

## Démonstration

ChatGPT - Rapport de Formation

https://chatgpt.com/g/g-676320c710508191bdab64a435f1a75f-rapport-de-for...

DeepL Traducteur Google Traduction polystanz mousse Temps https://chat.openai... Copilot

Rapport de Formation Semestriel Bobst 40

Partager

Fait un rapport de formation en suivant ton prompt avec les notes des formateurs pour cette apprenti que je te donne dans le prochain prompt, s'il n'y a pas de remarque de formateur, cela équivaut à une évaluation B

Parfait. Je suis prêt à rédiger le rapport. Tu peux maintenant me transmettre les évaluations et commentaires des formateurs pour l'apprenti concerné.

+ Poser une question

ChatGPT peut commettre des erreurs. Il est recommandé de vérifier les informations importantes. Voir les [préférences en matière de cookies](#).

SEPHIR Portail entreprises formati

https://sephir.ch/mem/user/lehrbetriebsportal/20\_ausbildung/frameset\_ausbild...

DeepL Traducteur Google Traduction polystanz mousse Temps https://chat.openai... Copilot

skills4mem

sephir skillport support der mem berufe

SEPHIR SKILLPORT

Démarrer Dossier Formation Documentation de formation CIE Ecole professionnelle PQ Info

Formation

Plan de formation

Sécurité au travail

Modèle plan de formation

Auto-évaluation

Rapport de formation

Modèles de convention d'objectifs

QualiCheck - emploi

QualiCheck

Etat formation en entreprise

Aperçu rapports semestriels

Apprenti/e

Liste de sélection Recherche

Julien ZZ - Buri

Logout

Milovan Ilic milovan.ilic@bobst.com

Aktuelles Profil

Formateur/trice - Bobst Mex SA, I

Modifier le rapport de formation

Apprenti/e Julien ZZ - Buri

Semestre 7e Semestre

Critères d'évaluation Evaluation Motivations et précisions

Objectifs pour le semestre en cours

1 Compétences professionnelles

1.1 Niveau de formation

Evaluation globale selon, respectivement, les objectifs de formation mentionnés dans le plan de formation

A B C D

tb a très bien en usinage  
gm c juste atteint en technique d'établi  
st b raz

1.2 Qualité du travail

Précision / soin

A B C D

tb b

1.3 Quantité de travail, rythme de travail

Temps nécessaire pour une exécution adéquate des travaux

A B C D

tb d manque d'autocontrôle  
gm c juste suffisant  
st c a manquer des controle de mesure

1.4 Mise en pratique des connaissances professionnelles

Liaison entre théorie et pratique

A B C D

2 Compétences méthodologiques

2.1 Technique de travail

Aménagement du poste de travail / engagement des moyens / réflexion sur les travaux confiés / demandes de précisions

A B C D

tb c  
gm c  
st c

2.2 Réflexion interdisciplinaire

Comprendre et saisir le déroulement de processus de travail / contributions personnelles / propositions d'améliorations

A B C D

tb ok  
gm tout bon  
st ras

Aperçu

Enregistrer

Enregistrer et fermer

Terminer provisoirement

Annuler

Modèle

# Cas 3 - Former les apprentis à l'usage de l'IA



## Constat

Ils l'utilisent déjà - Souvent trop vite -  
Souvent sans vérification



## Objectif pédagogique

Questionner - Vérifier - Corriger - Citer



## Exercice capteurs

IA vs réalité industrielle - Datasheet  
fabricant

# Cas 3 - Former les apprentis à l'usage de l'IA

## Démonstration

dit ce que c'est un capteur ultrason

Un capteur ultrason est un dispositif qui mesure une distance en utilisant des ondes sonores à haute fréquence (au-delà de 20000 Hz, donc inaudibles pour l'oreille humaine). Il fonctionne comme un sonar miniature :

- 1. Il émet une impulsion sonore par un petit haut-parleur (émetteur).
- 2. Cette onde rebondit sur un obstacle.
- 3. Un micro (récepteur) capte l'écho.
- 4. Le capteur mesure le temps entre l'émission et la réception.

Avec ce temps et la vitesse du son dans l'air (~340 m/s), il calcule la distance entre le capteur et l'objet.

### Exemple de capteur : HC-SR04

- Fréquence : 40 kHz
- Plage typique : 2 cm à 4–5 m
- Précision : quelques millimètres
- Utilisation : Arduino, robotique, détecteurs de niveau, obstacles, station de parking, etc.

### Avantages

- Fonctionne même dans le noir complet
- Ne dépend pas des couleurs ou surfaces (contrairement aux capteurs optiques)
- Peu coûteux, facile à intégrer

✓ Présentation – BAW002Y (capteur de sécurité / barrière optoélectronique Balluff)

### 4. Caractéristiques techniques (1 min)

Caractéristique	Inductif	Capacitif
Portée	1 à 15 mm	1 à 25 mm (souvent moins stable)
Matériaux détectés	Métaux uniquement	Tous matériaux (solides, liquides, etc.)
Sensibilité	Stable	Dépend du matériau, température
Vitesse de réponse	Très rapide	Rapide
Robustesse	Très bonne	Moins résistant à l'humidité

combien y a-t-il de r dans le mot terroir?

Dans « terroir », il y a 2 lettres r.



sûr?

Oui, sûr 😊

terroir = t e r r o i r  
→ il y a 3 lettres r (aux positions 3, 4 et 7).



# Conclusion

## Contrat commun formateur-apprenti



Formateur: Écrire moins -  
Contrôler plus



Apprenti: Apprendre plus vite -  
Prouvé mieux

# Moving forward

Do you have  
questions?