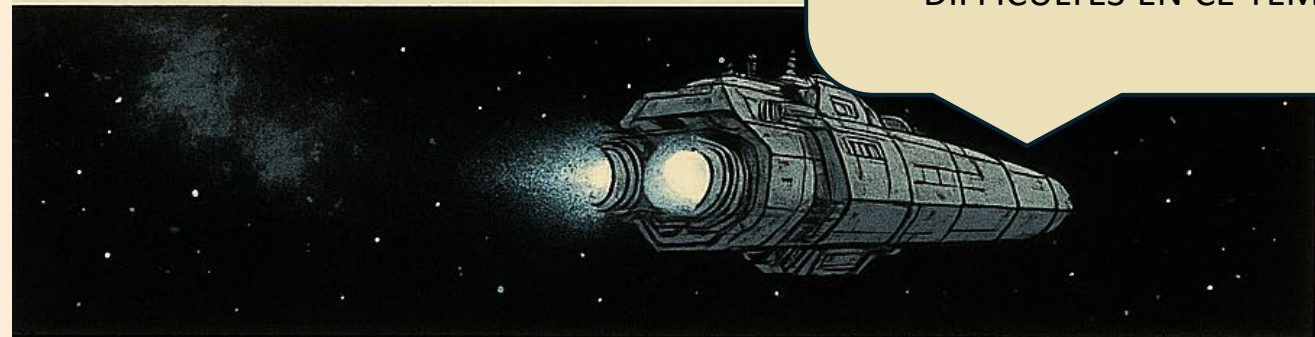


2050



ET SI NOUS REVENIONS SUR TERRE EN
2026 VOIR COMMENT SE PORTAIT LA
FORMATION PROFESSIONNELLE ? IL
PARAÎT QU'ILS AVAIENT PAS MAL DE
DIFFICULTÉS EN CE TEMPS LÀ...



PAYERNE, 2026

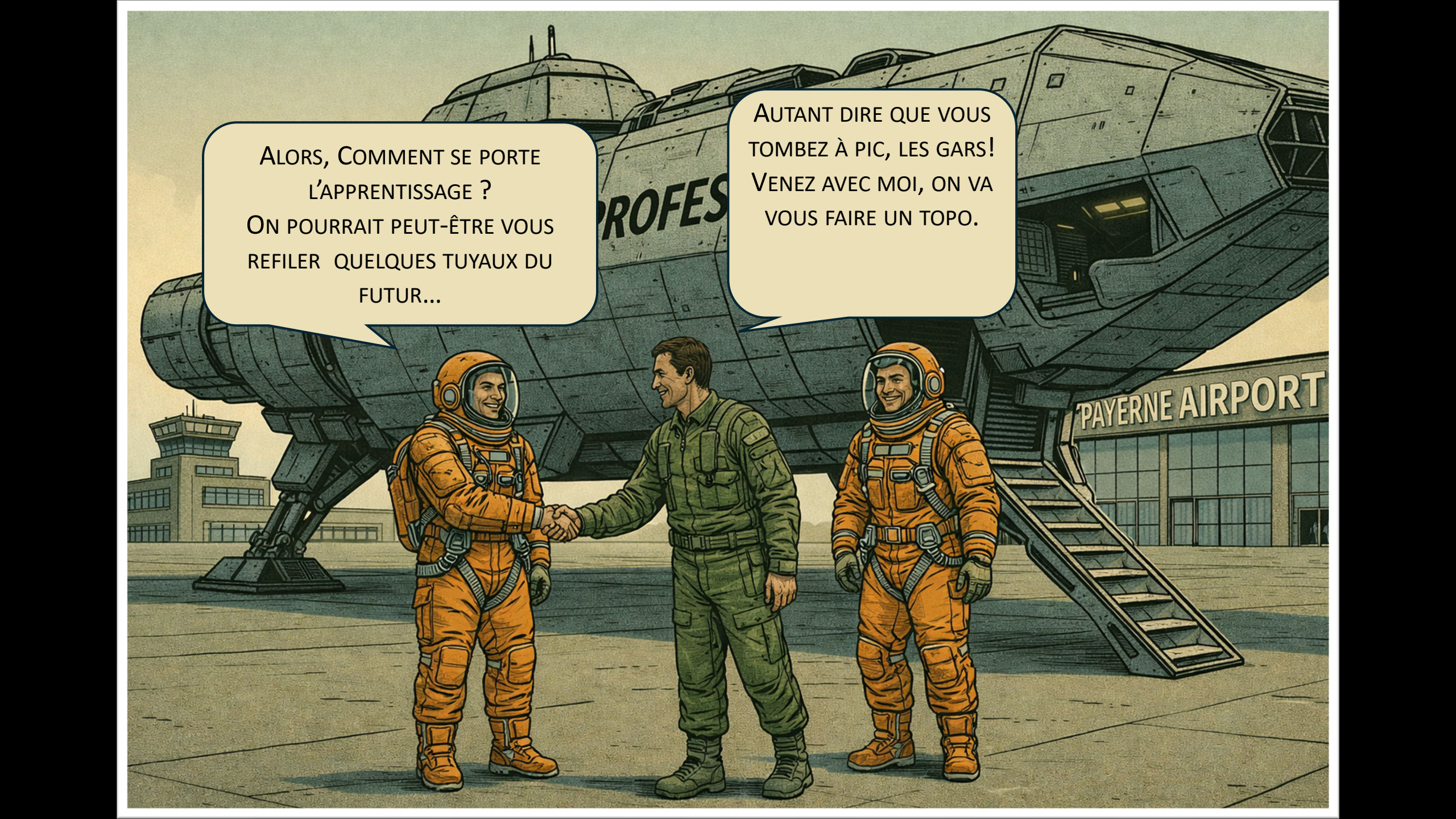
POSONS-NOUS ICI. CE SERA
ASSURÉMENT DISCRET...

FORMATION PROFESSIONNELLE

OUI! ET SELON NOS INFOS, ILS
FORMENT DES APPRENTIS!

PAYERNE AIRPORT





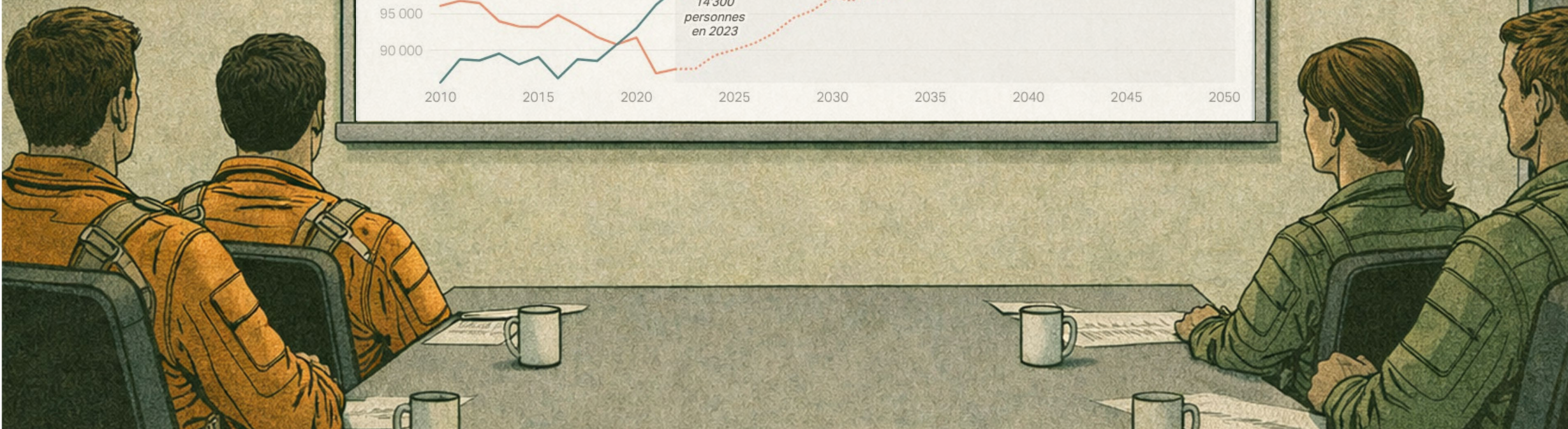
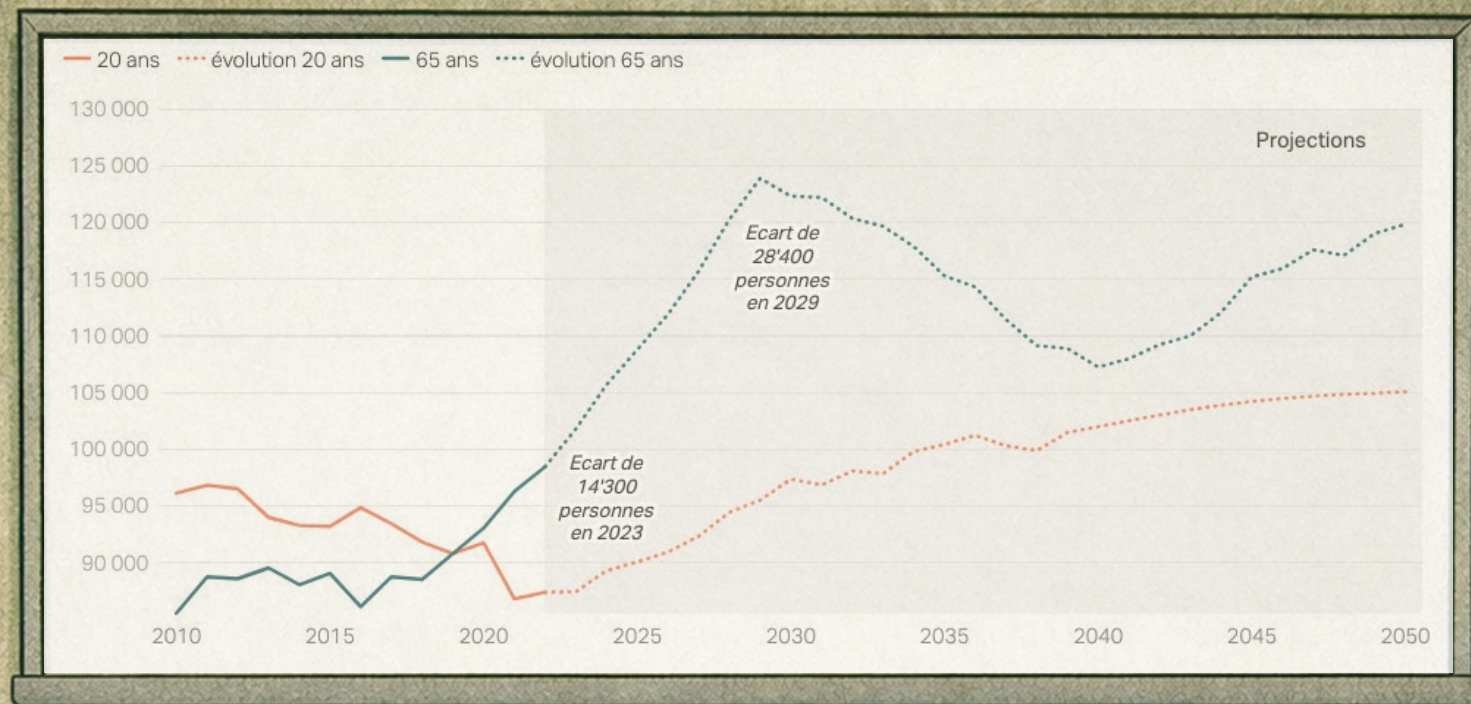
ALORS, COMMENT SE PORTE
L'APPRENTISSAGE ?
ON POURRAIT PEUT-ÊTRE VOUS
REFILER QUELQUES TUYAUX DU
FUTUR...

AUTANT DIRE QUE VOUS
TOMBEZ À PIC, LES GARS!
VENEZ AVEC MOI, ON VA
VOUS FAIRE UN TOPO.

LA PÉNURIE DE MAIN D'ŒUVRE QUALIFIÉE
COMMENCE À PESER ET J'AI DE PLUS EN PLUS
DE PROBLÈMES À RECRUTER DES APPRENTIS.



PENURIE ET ATTRACTIVITE



La Filière Académique :
Un Défi Croissant

+70%↑

DE TITULAIRES DE MASTER
EN RECHERCHE D'EMPLOI

Depuis 2010



Un décalage
entre diplômés
et postes
disponibles



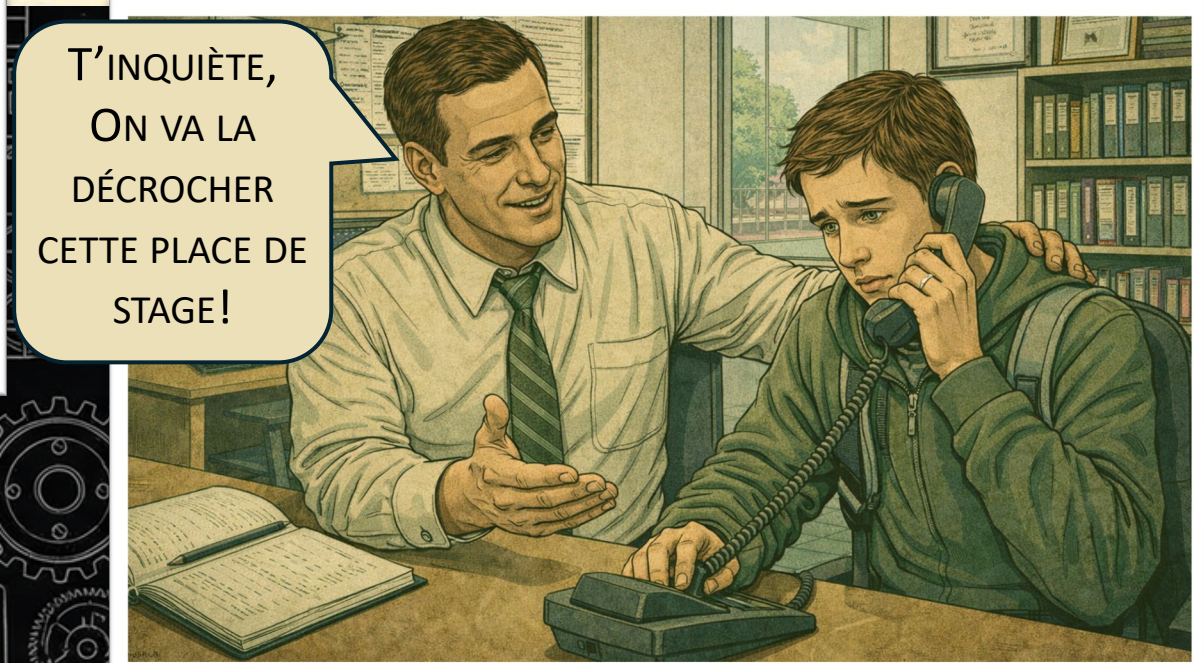
La meilleure
protection contre
le chômage

La Filière Professionnelle :
Un Atout Majeur

-40%↓

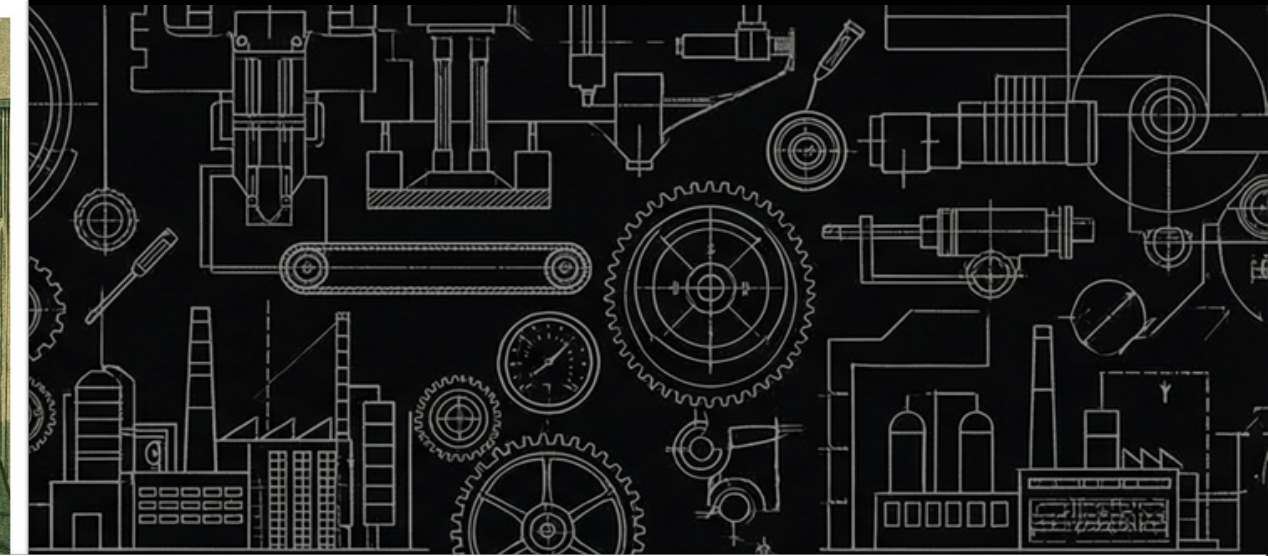
DE CHERCHEURS D'EMPLOI
AVEC UNE FORMATION
PROFESSIONNELLE INITIALE



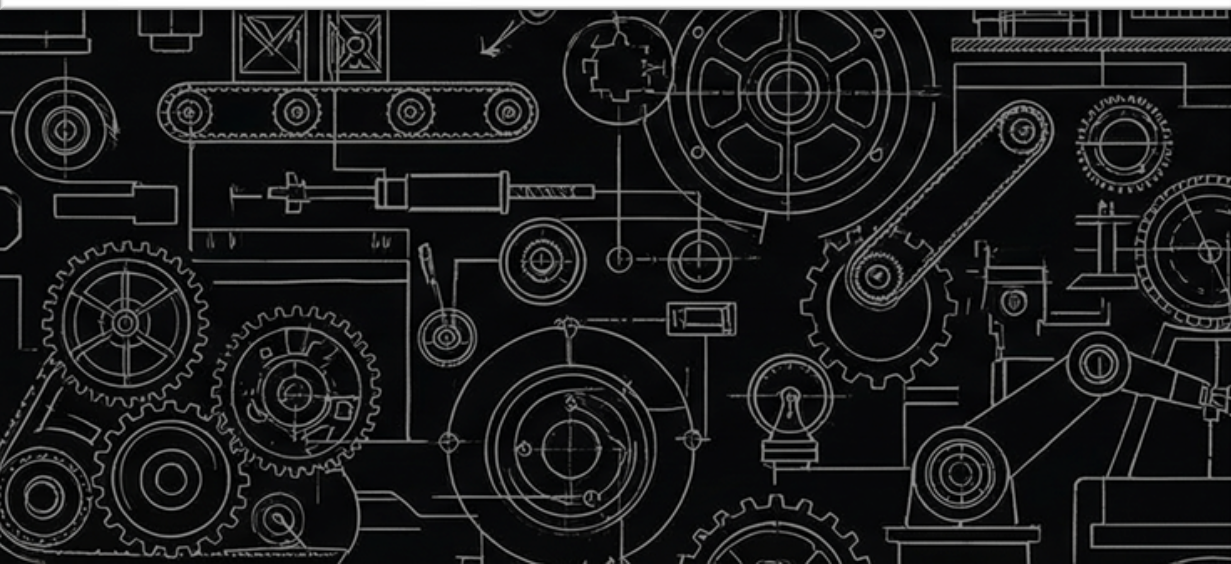


C'EST UN MÉTIER VARIÉ QUI OFFRE DE
NOMBREUSES PERSPECTIVES D'AVENIR
POUR VOTRE FILLE.

POLYMECANICIEN



VOUS AIMEZ LES ESCAPE GAMES? PARCE QUE
NOTRE MÉTIER C'EST UN PEU ÇA: TROUVER LA
SOLUTION LOGIQUE POUR DÉBLOQUER LA
SITUATION!



LE MODÈLE DE VACANCES "8-7-6" POUR APPRENTIS



1^{ère} Année
Le plus grand nombre de vacances est accordé au début de la formation.



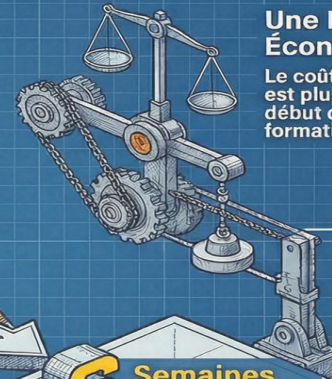
2^{ème} Année
Le nombre de semaines diminue à mesure que l'apprenti progresse.



3^{ème} & 4^{ème} Année
Le nombre de semaines se stabilise pour la fin de la formation.

Une Logique Économique

Le coût d'un apprenti est plus élevé en début qu'en fin de formation.



LE MODÈLE RIF 360° : L'APPRENTISSAGE EN RÉSEAU

L'ARCHITECTE PÉDAGOGIQUE



Pilote le parcours, gère l'administratif et agit comme un coach de vie professionnelle.



LES EXPERTS MÉTIER



Des collaborateurs qui transmettent une compétence technique précise via des interventions courtes.

LE "BUDDY"



Un pair bienveillant dédié à l'intégration sociale et à la sécurité psychologique.



L'APPRENTI-RESSOURCE

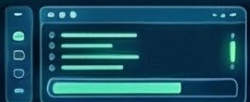


Les apprentis expérimentés participent à la formation des novices

LE SYSTÈME DE SOUTIEN : OUTILS, RH & CULTURE



LA "BOURSE AUX COMPÉTENCES"



TICKETS AGILES
CONNECTANT BESOIN
& EXPERT DISPONIBLE



INTÉGRATION DANS LES OBJECTIFS RH

La transmission de savoir est
inscrite dans les objectifs annuels
de chaque collaborateur.



VALORISATION PAR LA CULTURE



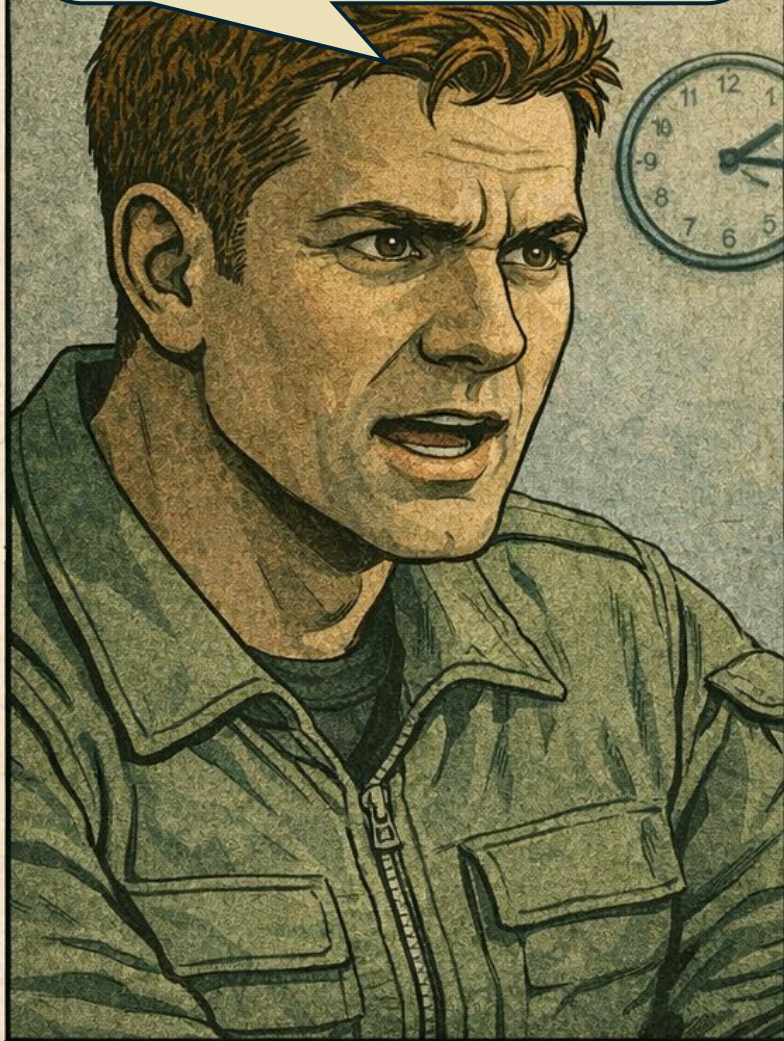
RITUELS CÉLÉBRANT
L'APPRENTI & LE RESEAU
DE FORMATEURS



LE SECRET DE L'ATTRACTIVITÉ, C'EST DE PROPOSER UNE
EXPÉRIENCE À LA FOIS STIMULANTE ET RASSURANTE DE
L'APPRENTISSAGE.



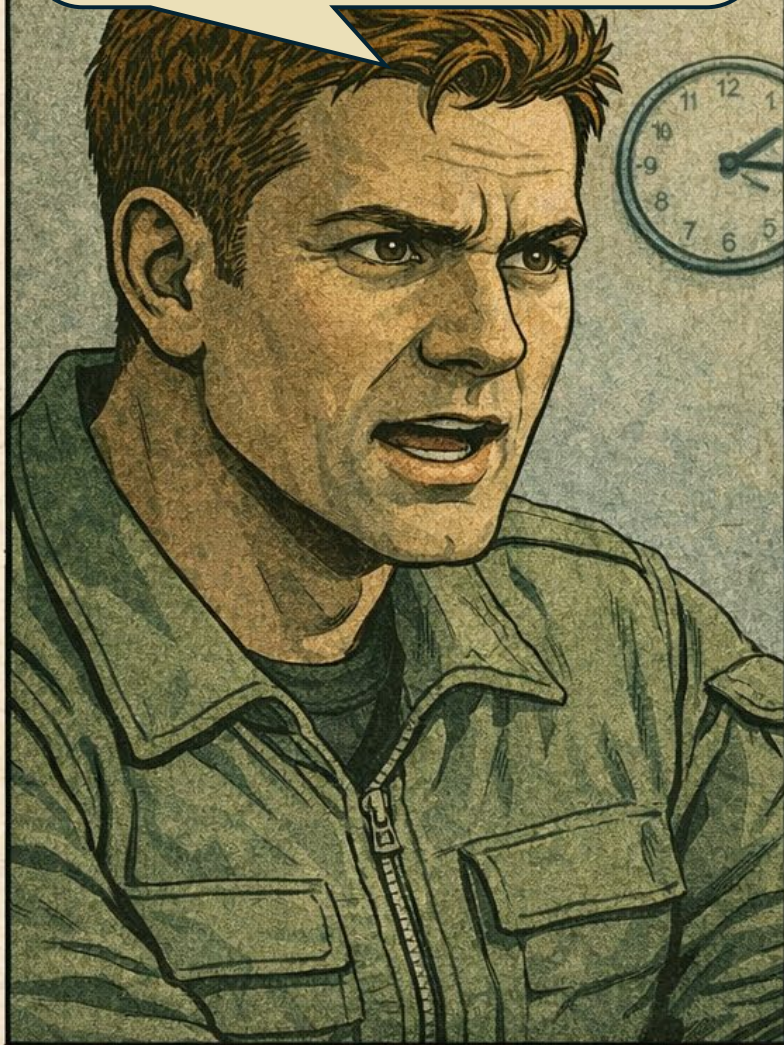
C'EST BIEN JOLI TOUT ÇA, MAIS IL FAUDRAIT DÉJÀ QUE CES JEUNES SOIENT PLUS SOLIDES POUR QUE ÇA MARCHE. ON VA EN FAIRE DES ASSISTÉS.



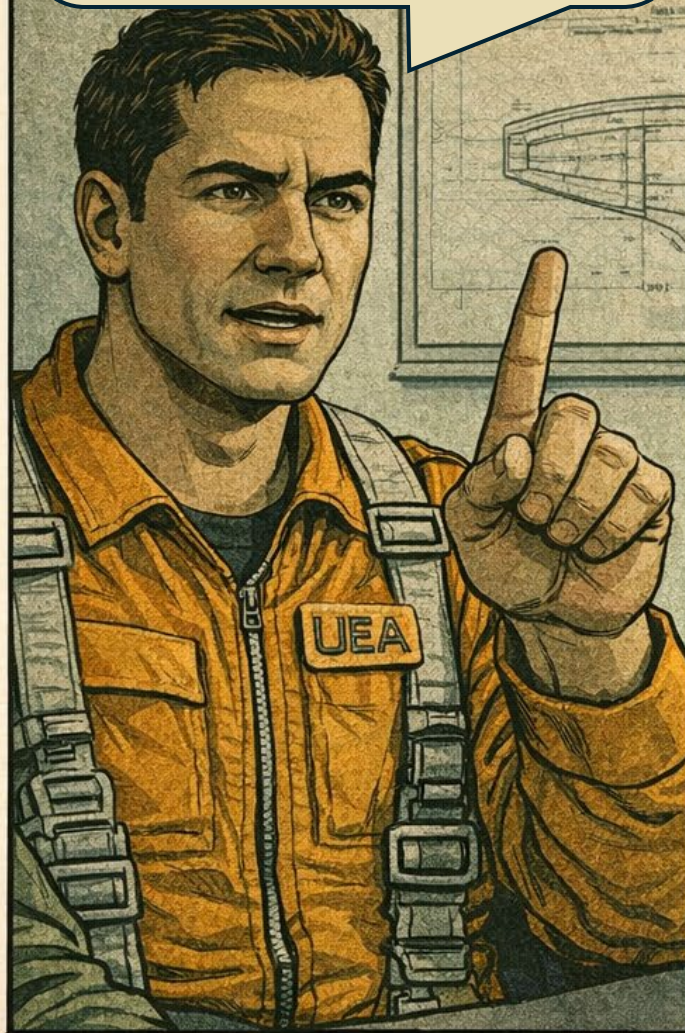
THEME 2

SANTE MENTALE DES APPRENTIS

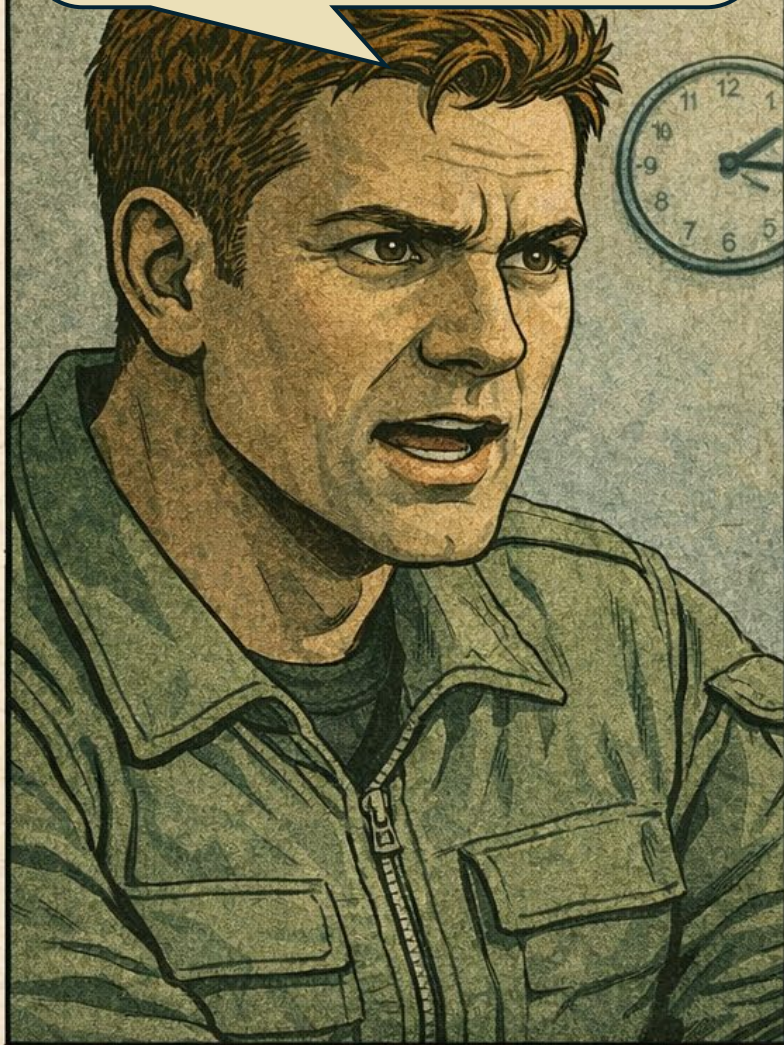
C'EST BIEN JOLI TOUT ÇA, MAIS IL FAUDRAIT DÉJÀ QUE CES JEUNES SOIENT PLUS SOLIDES POUR QUE ÇA MARCHE. ON VA EN FAIRE DES ASSISTÉS.



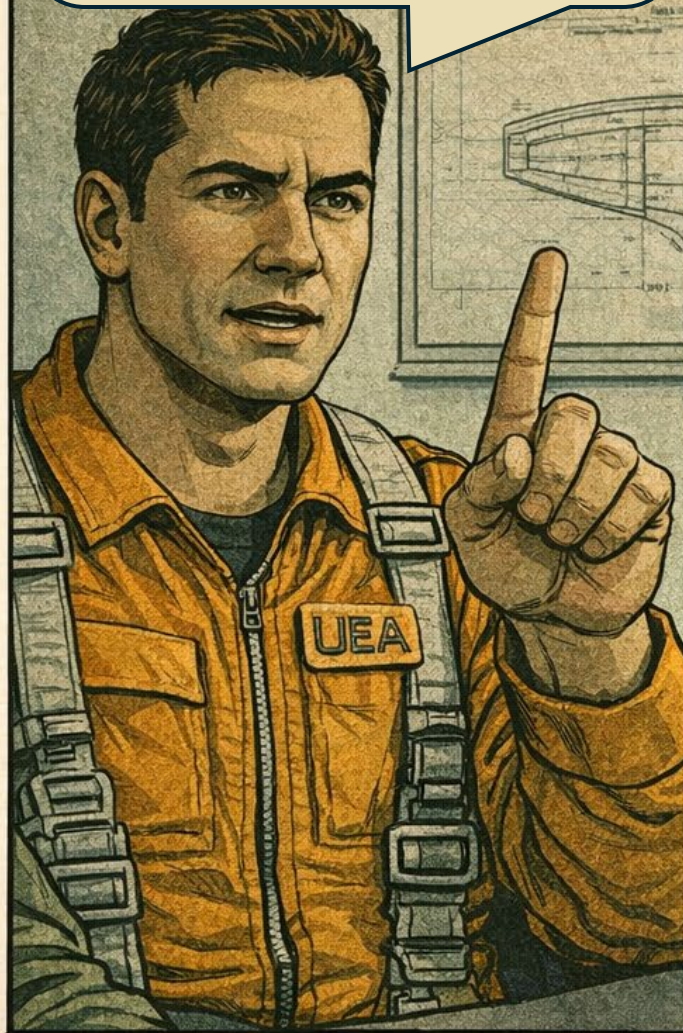
JE VOIS... NOUS AUSSI ON LES APPELAIT LA «GÉNÉRATION DE VERRE» MAIS ON SE TROMPAIT.



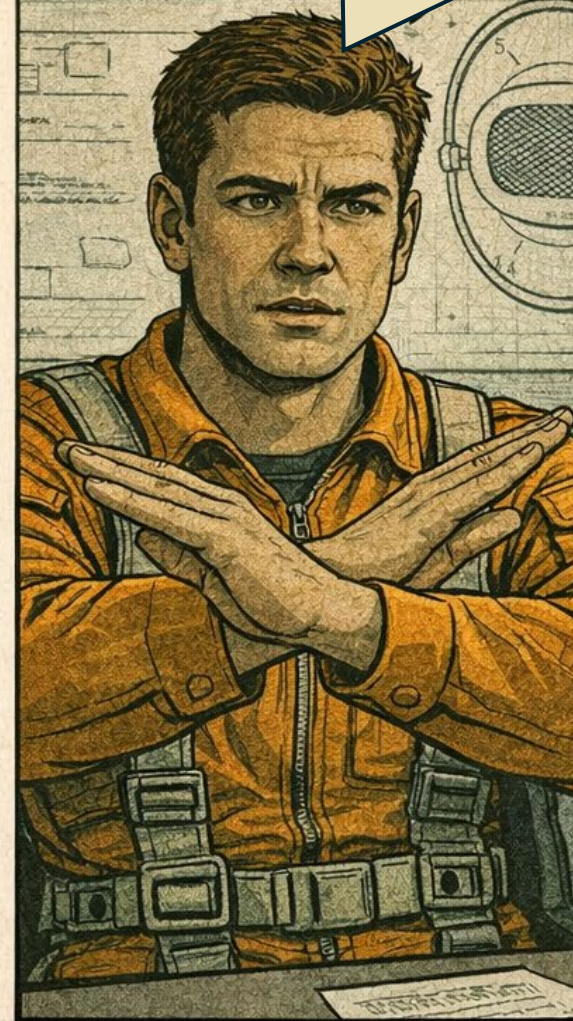
C'EST BIEN JOLI TOUT ÇA, MAIS IL FAUDRAIT DÉJÀ QUE CES JEUNES SOIENT PLUS SOLIDES POUR QUE ÇA MARCHE. ON VA EN FAIRE DES ASSISTÉS.



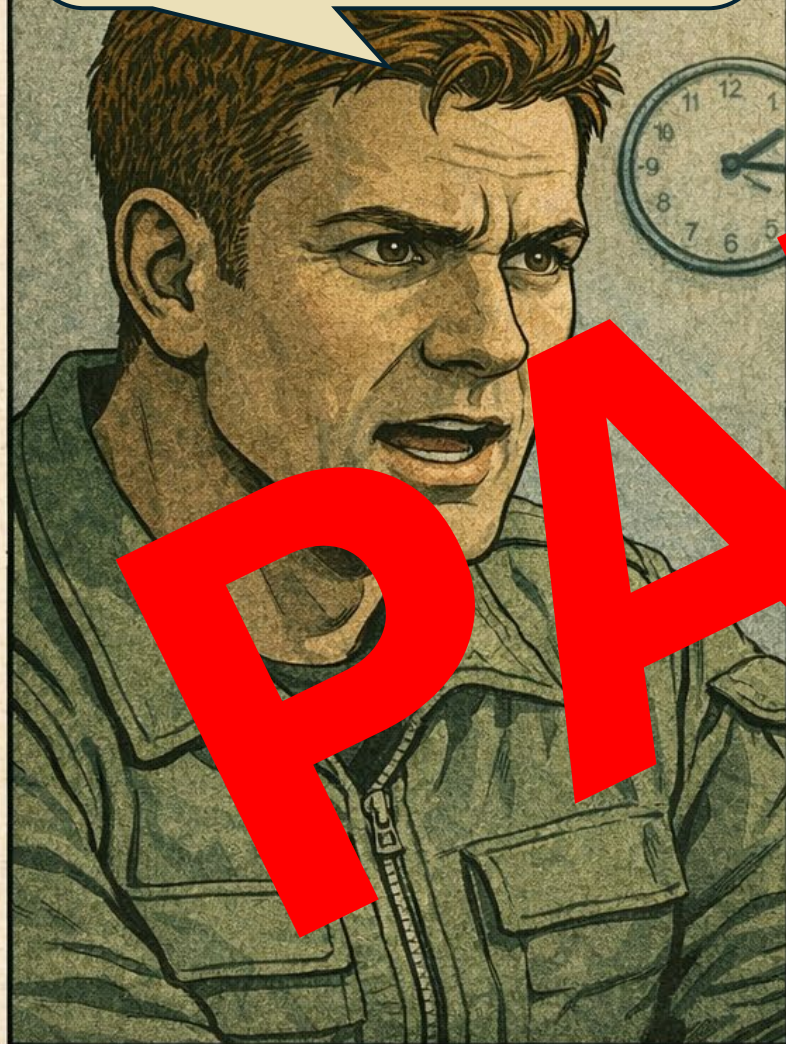
JE VOIS... NOUS AUSSI ON LES APPELAIT LA «GÉNÉRATION DE VERRE» MAIS ON SE TROMPAIT.



LORSQUE DEUX SILENCES SE CROISENT, IL N'Y A AUCUNE CHANCE DE SE COMPRENDRE.



C'EST BIEN JOLI TOUT ÇA, MAIS IL FAUDRAIT DÉJÀ QUE CES JEUNES SOIENT PLUS SOLIDES POUR QUE ÇA MARCHE. ON VA EN FAIRE DES ASSISTÉS.



JE VOIS... NOUS AUSSI ON LES APPELAIT LA «GÉNÉRATION DE VERRE» MAIS ON SE TROMPAIT.



LORSQUE DEUX SILENCES SE CROISENT, IL N'Y A PAS DE CHANCE DE SE COMPRENDRE.

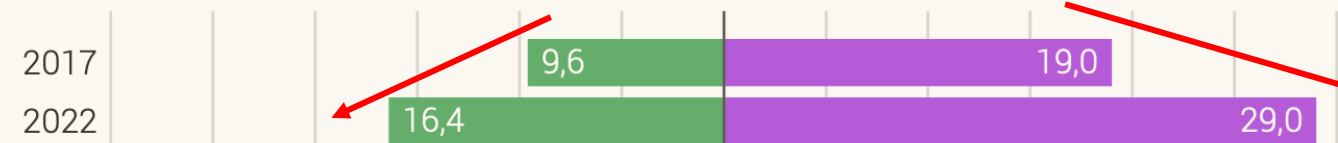


Détresse psychologique moyenne ou élevée

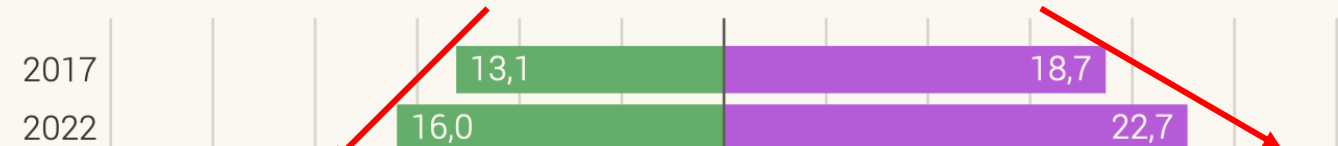
Population de 15 ans et plus vivant en ménage privé

G6

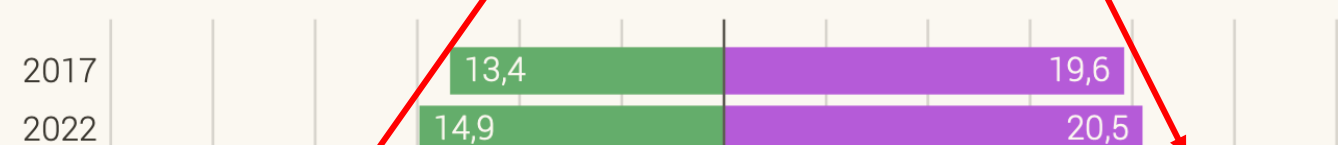
15–24 ans



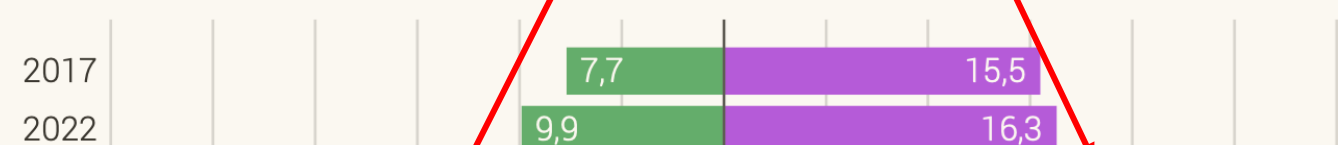
25–44 ans



45–64 ans



65+ ans



30% 25% 20% 15% 10% 5% 0% 5% 10% 15% 20% 25% 30%

Hommes Femmes

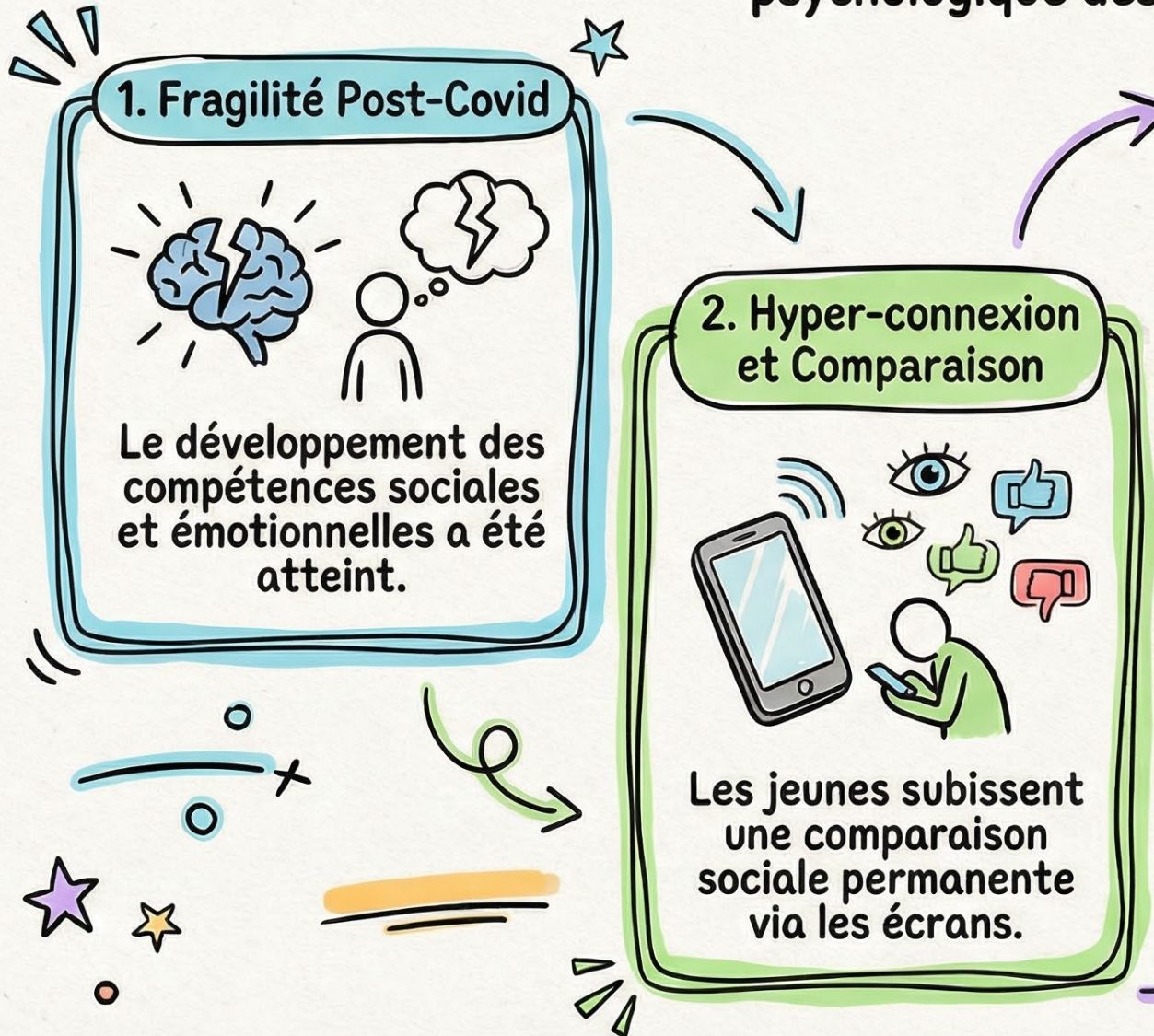
SANTÉ MENTALE DES JEUNES : 4 MENACES À LA LOUPE

Identifier en un coup d'œil les 4 grandes pressions qui pèsent sur la santé psychologique des jeunes aujourd'hui.



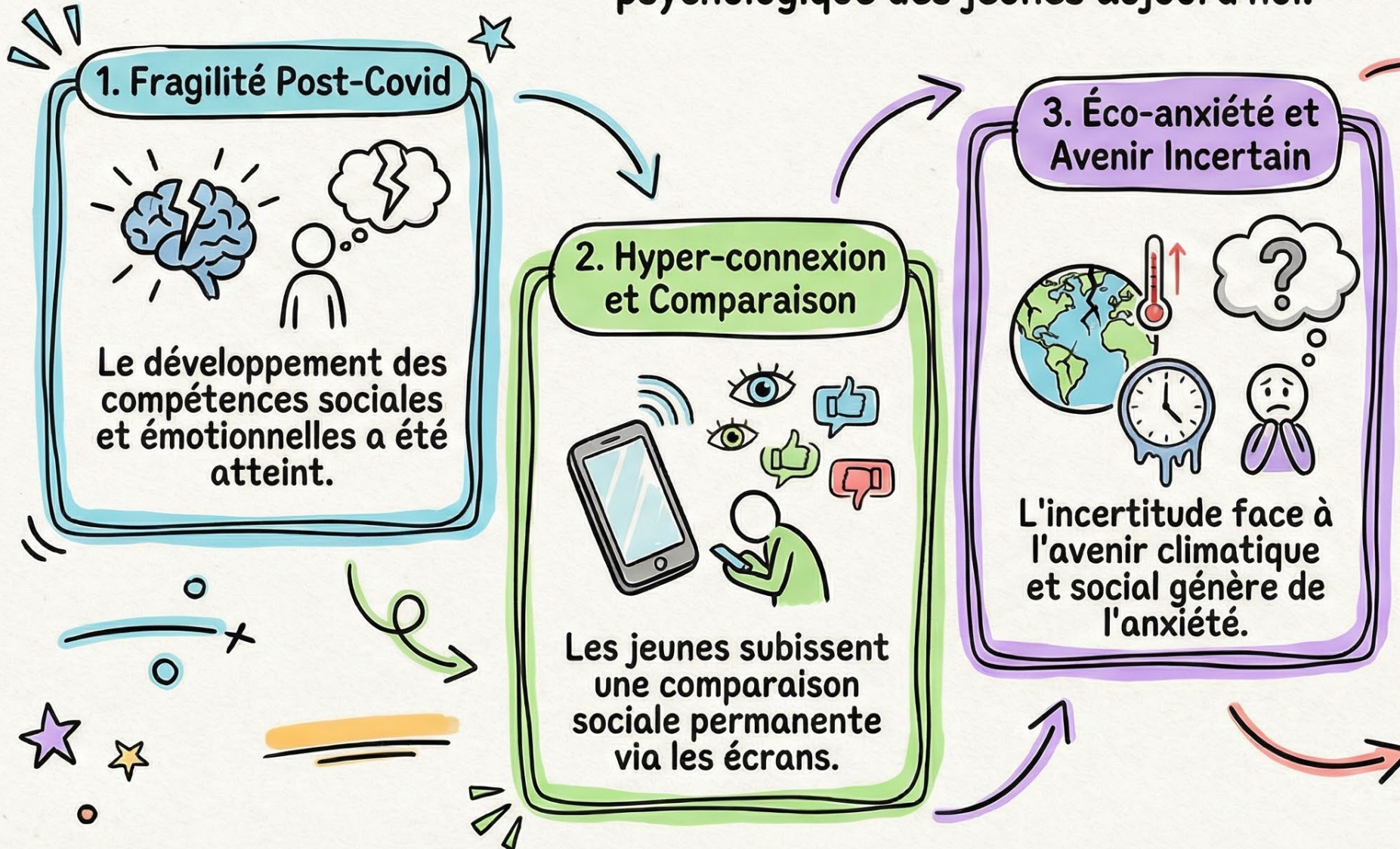
SANTÉ MENTALE DES JEUNES : 4 MENACES À LA LOUPE

Identifier en un coup d'œil les 4 grandes pressions qui pèsent sur la santé psychologique des jeunes aujourd'hui.



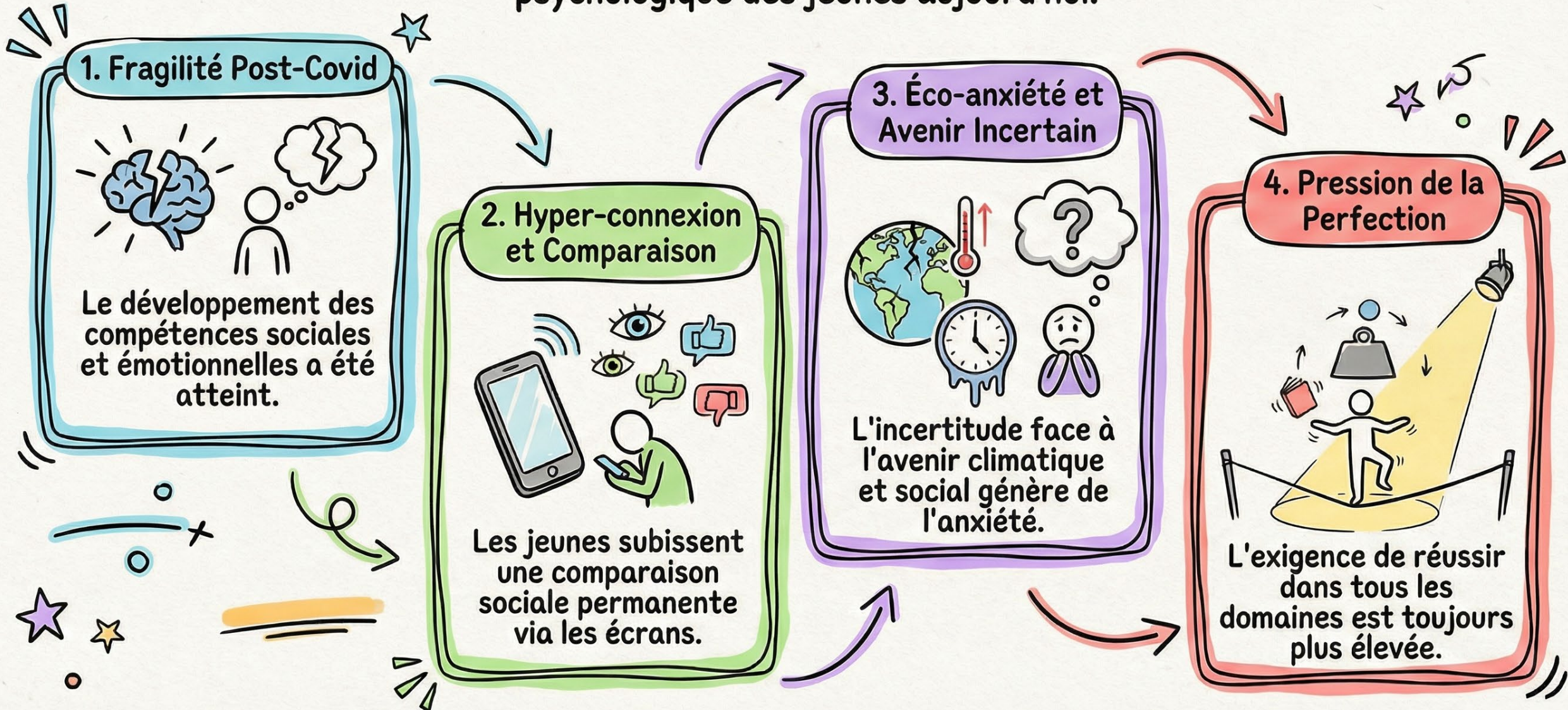
SANTÉ MENTALE DES JEUNES : 4 MENACES À LA LOUPE

Identifier en un coup d'œil les 4 grandes pressions qui pèsent sur la santé psychologique des jeunes aujourd'hui.



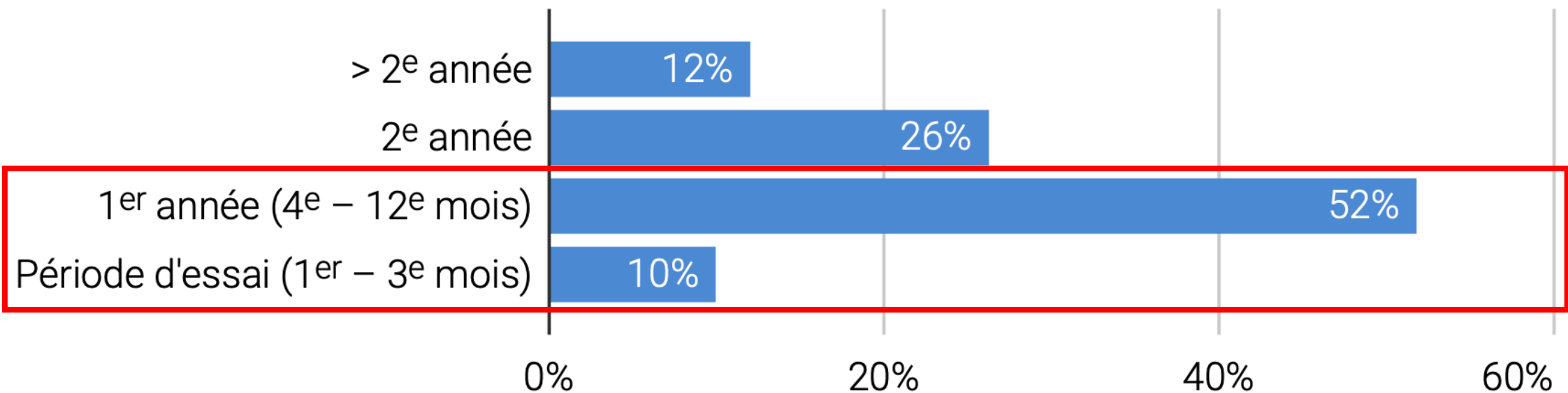
SANTÉ MENTALE DES JEUNES : 4 MENACES À LA LOUPE

Identifier en un coup d'œil les 4 grandes pressions qui pèsent sur la santé psychologique des jeunes aujourd'hui.



Moment de la 1^{re} résiliation du contrat d'apprentissage

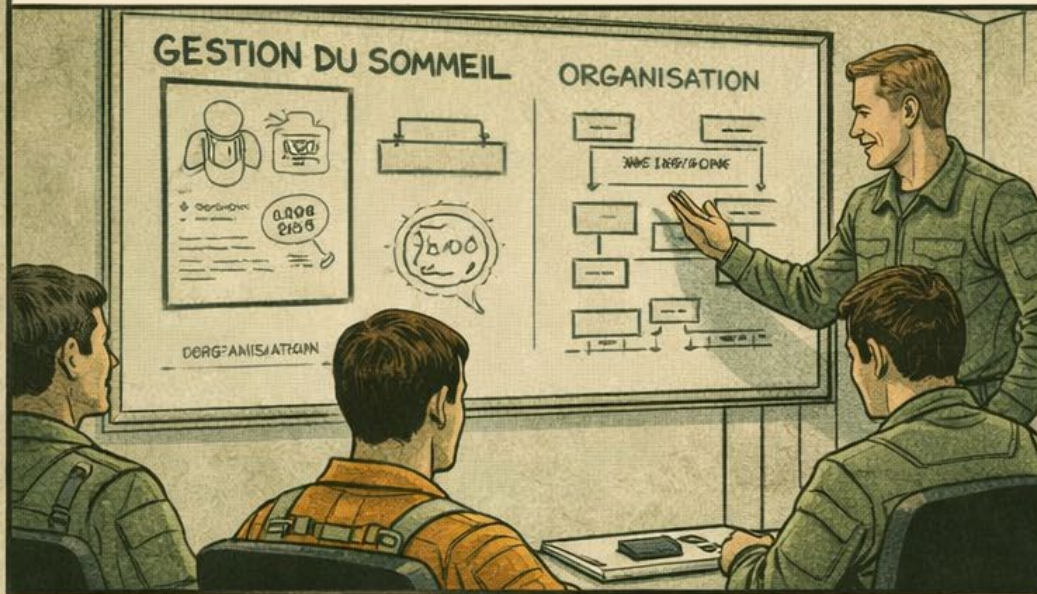
Cohorte d'entrée 2018 suivie jusqu'au 31.12.2022



Source: OFS – LABB

© OFS 2023

UN SAS DE DÉCOMPRESSION A ÉTÉ INSTAURÉ. PENDANT LES 3 PREMIERS MOIS, LES APPRENTIS SONT INTÉGRÉS PROGRESSIVEMENT.

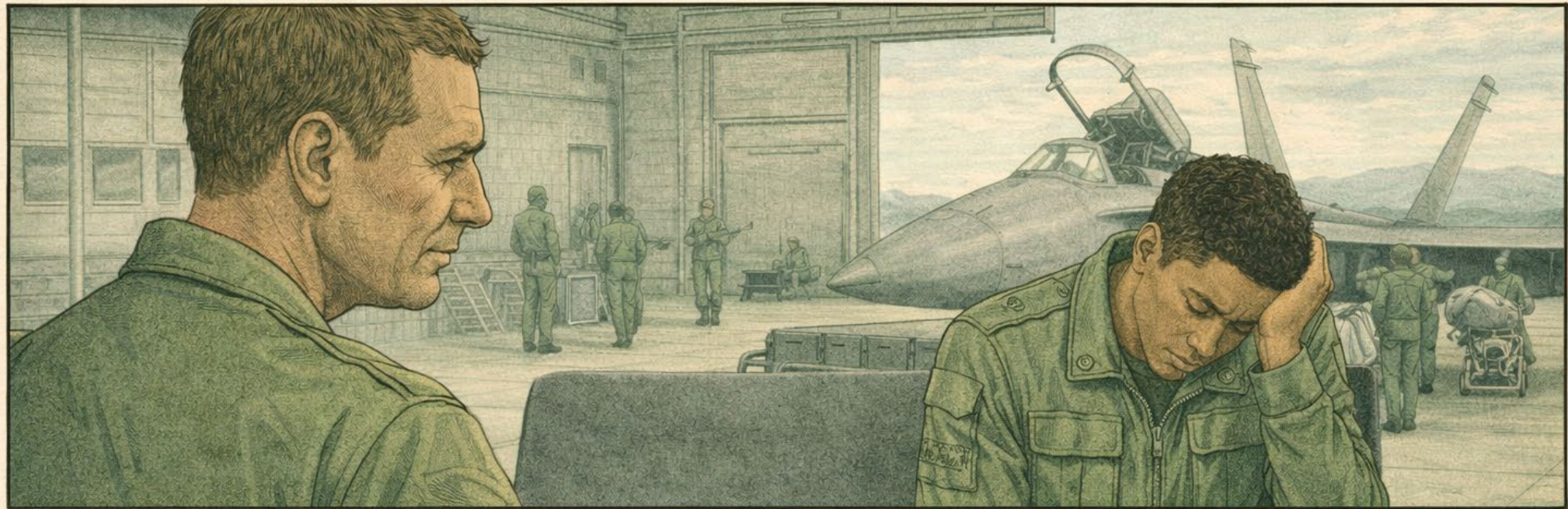


RELAX, LES ERREURS FONT PARTIE DE L'APPRENTISSAGE.



LE BUT EST D'INSTAURER UN CLIMAT DE CONFIANCE DÈS LE DÉPART. LA BIENVEILLANCE DÉSTRESSE LES JEUNES QUI ONT PEUR DE DÉCEVOIR.

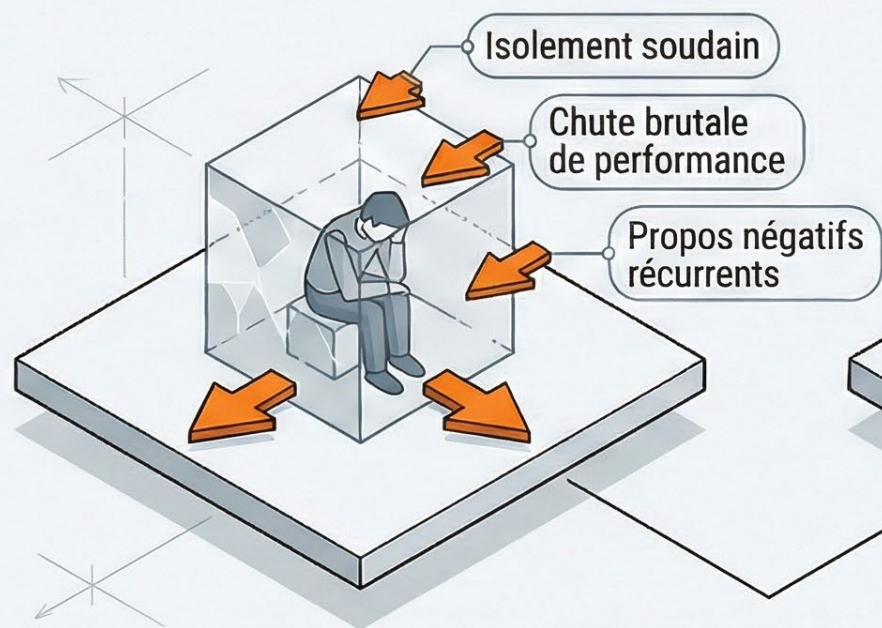




Module de formation continue: Accompagner les apprentis en difficulté

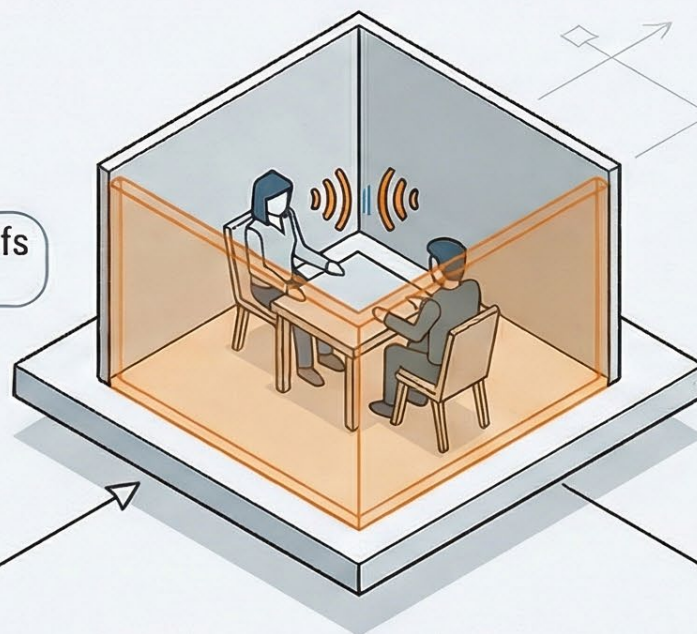
STEP 1 : Détecter

Surveiller les signaux d'alerte



STEP 2 : Écouter

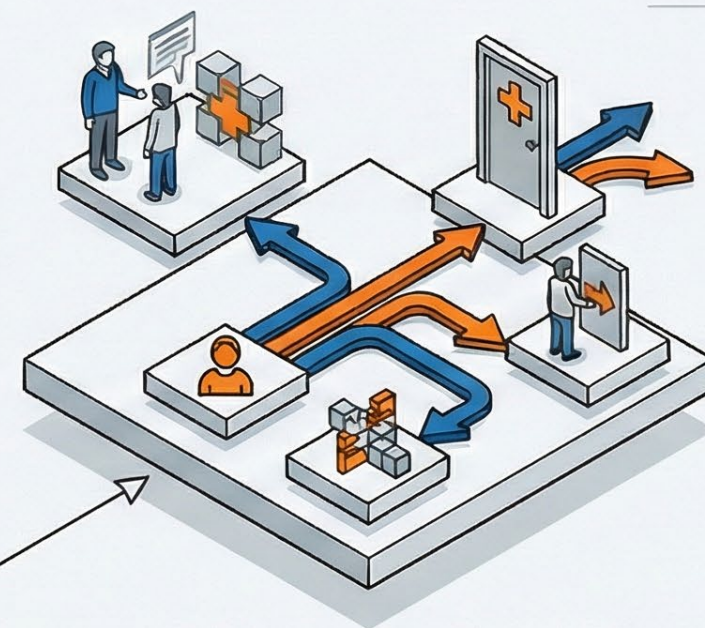
Mener un entretien d'écoute active



Créez un espace de dialogue pour comprendre la situation sans jugement.

STEP 3 : Réagir

Agir face à la détresse exprimée



Apportez une réponse adaptée et orientez l'apprenti si nécessaire.

CES MOMENTS DE DOUTE SONT NORMAUX. MOI AUSSI JE
SUIS PASSÉ PAR LÀ DURANT MON APPRENTISSAGE.

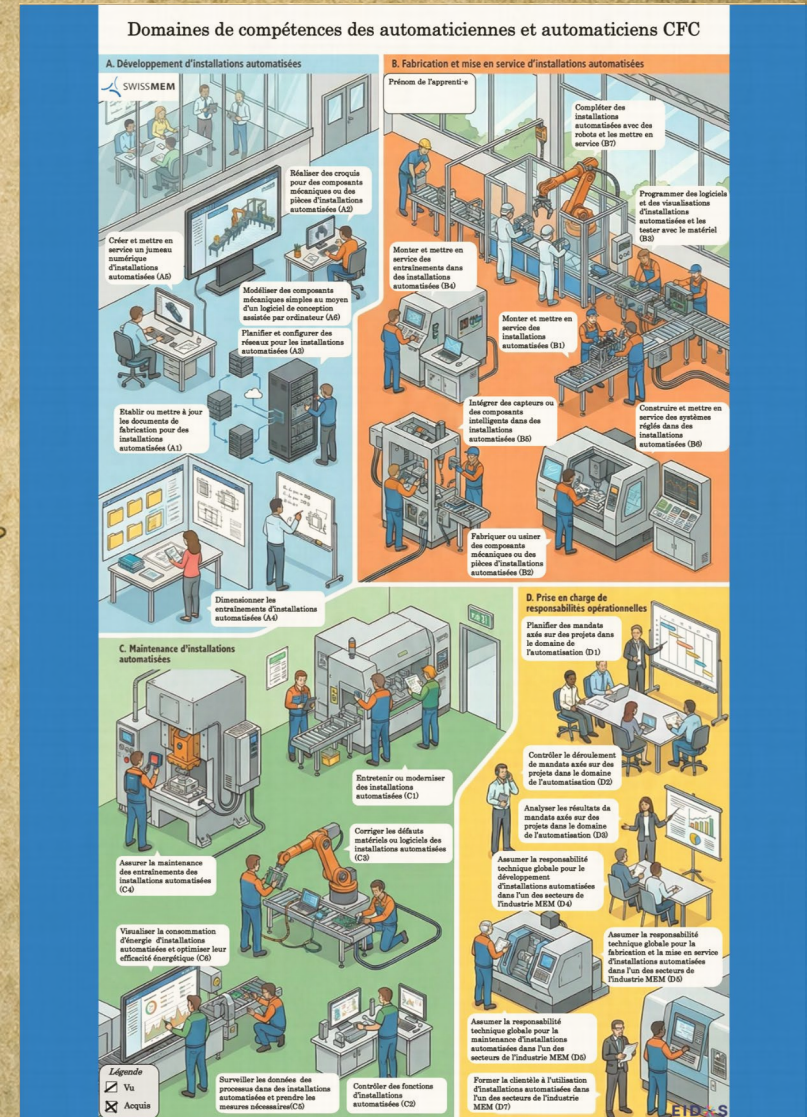


THEME 3

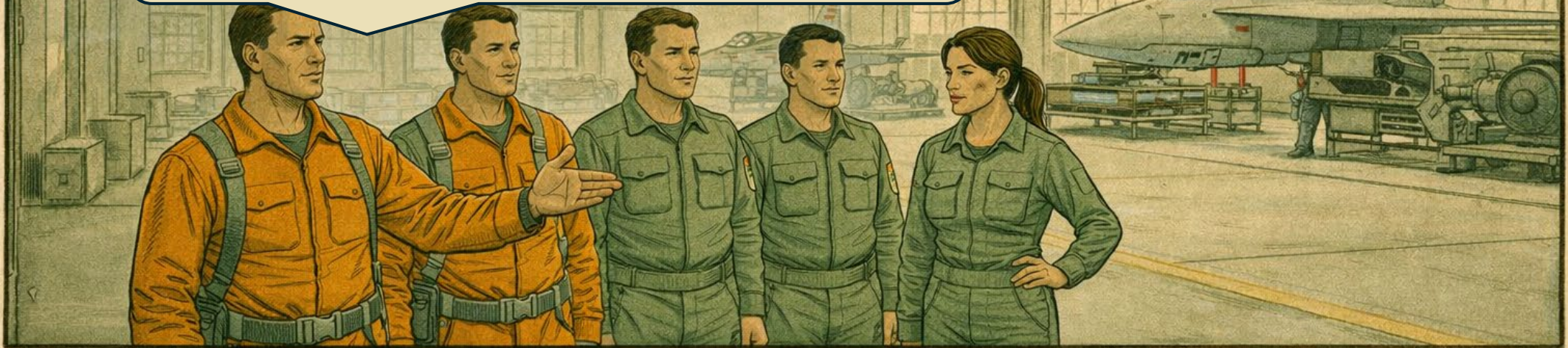


IA ET QUALITE DE LA FORMATION

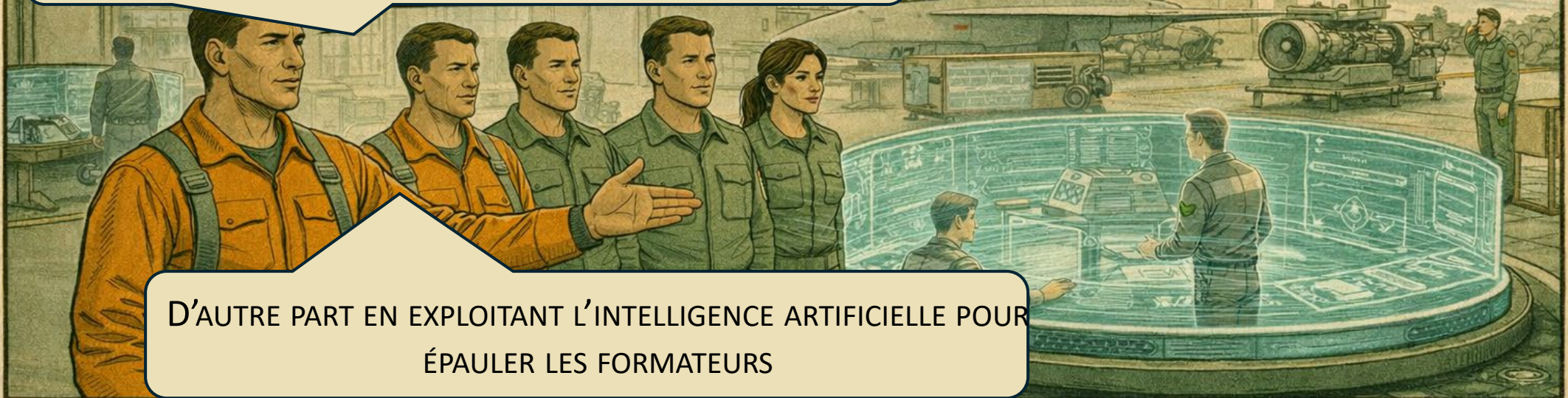
CE POSTER DU PLAN DE FORMATION NOUS AIDE BEAUCOUP.
C'EST UN SUPER OUTIL DIDACTIQUE. MAIS J'AIMERAI ENCORE
POUVOIR ALLER PLUS LOIN. L'IA PEUT NOUS AIDER?



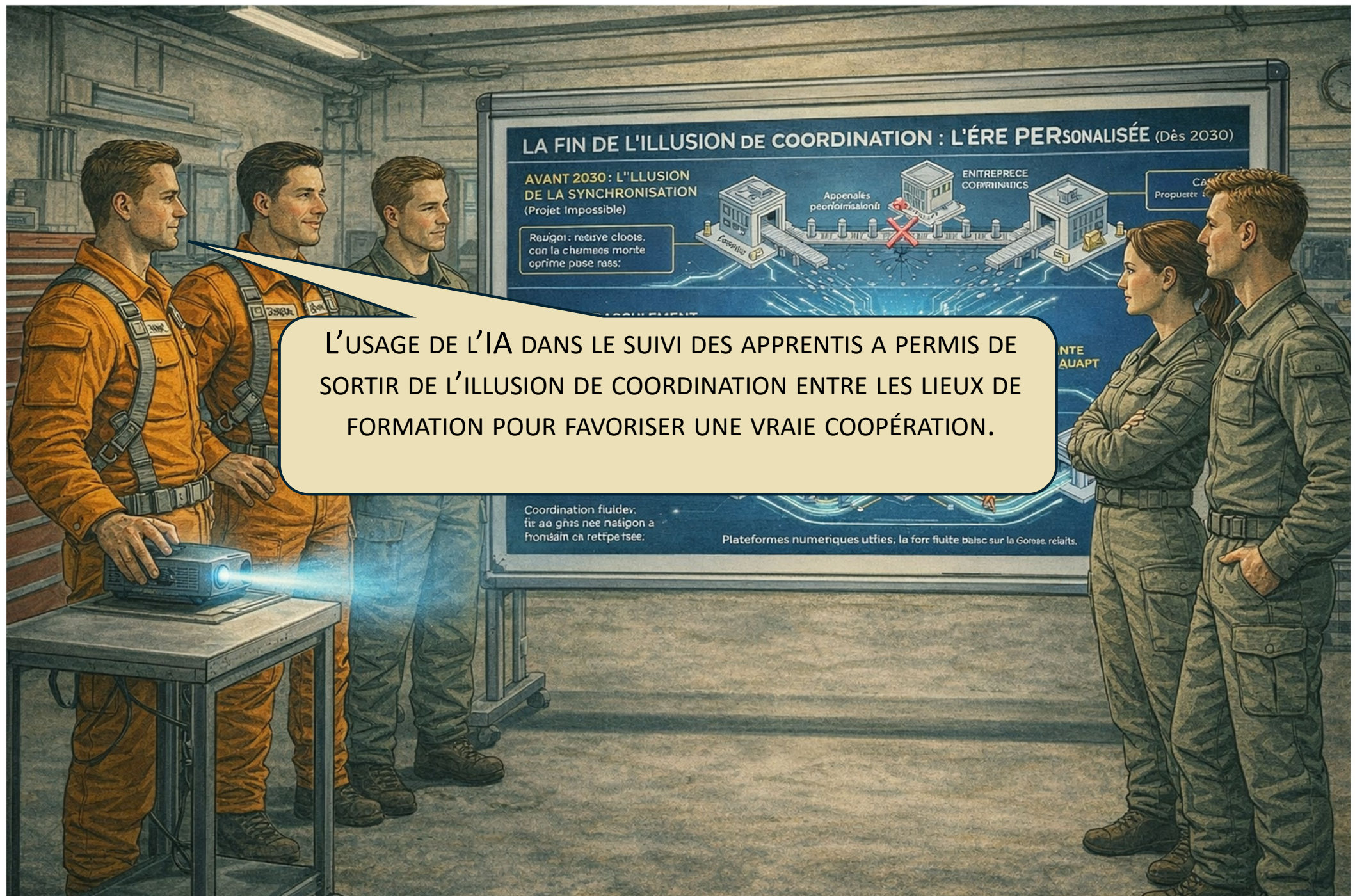
EN 2050, NOUS AVONS HARMONISÉ ET ÉLEVÉ LA QUALITÉ
DE L'ENCADREMENT, TOUT EN GARDANT LA SPÉCIFICITÉ DE
CHAQUE MÉTIER.



D'UNE PART EN REPENDANT L'ARTICULATION ENTRE LES LIEUX DE
FORMATION AUTOUR DES APPRENTIS



D'AUTRE PART EN EXPLOITANT L'INTELLIGENCE ARTIFICIELLE POUR
ÉPAULER LES FORMATEURS

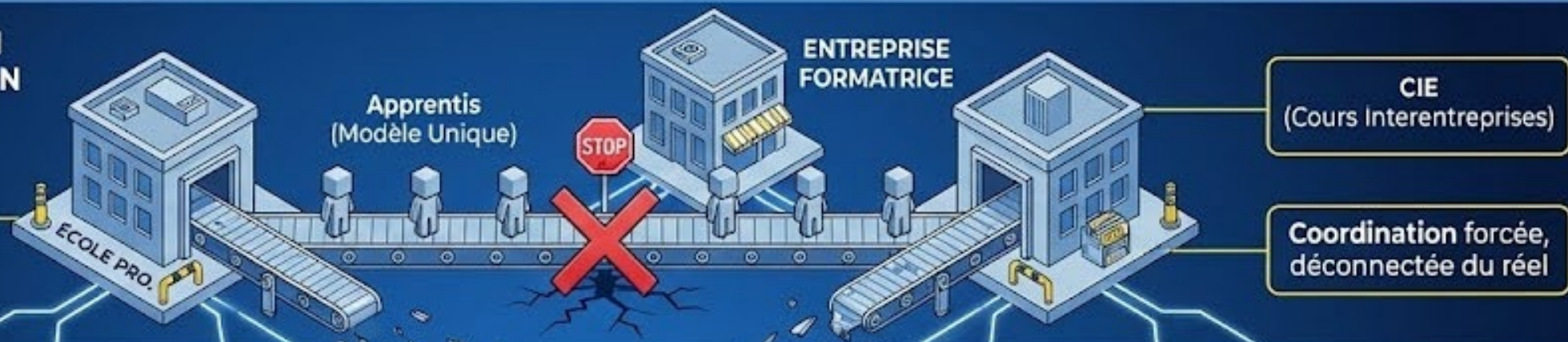


L'USAGE DE L'IA DANS LE SUIVI DES APPRENTIS A PERMIS DE SORTIR DE L'ILLUSION DE COORDINATION ENTRE LES LIEUX DE FORMATION POUR FAVORISER UNE VRAIE COOPÉRATION.

LA FIN DE L'ILLUSION DE COORDINATION : L'ÈRE DE L'IA PERSONNALISÉE (Dès 2030)

**AVANT 2030 : L'ILLUSION
DE LA SYNCHRONISATION**
(Projet Impossible)

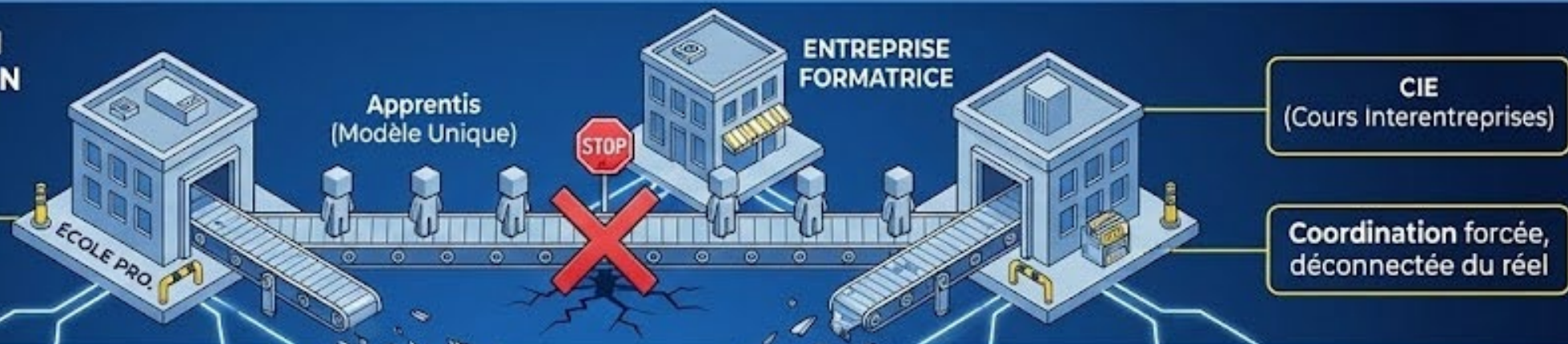
Illusion : même chose,
même moment, même
rythme pour tous



LA FIN DE L'ILLUSION DE COORDINATION : L'ÈRE DE L'IA PERSONNALISÉE (Dès 2030)

AVANT 2030 : L'ILLUSION DE LA SYNCHRONISATION (Projet Impossible)

Illusion : même chose,
même moment, même
rythme pour tous



2030 : LE BASCULEMENT (Moteur IA Pédagogique)

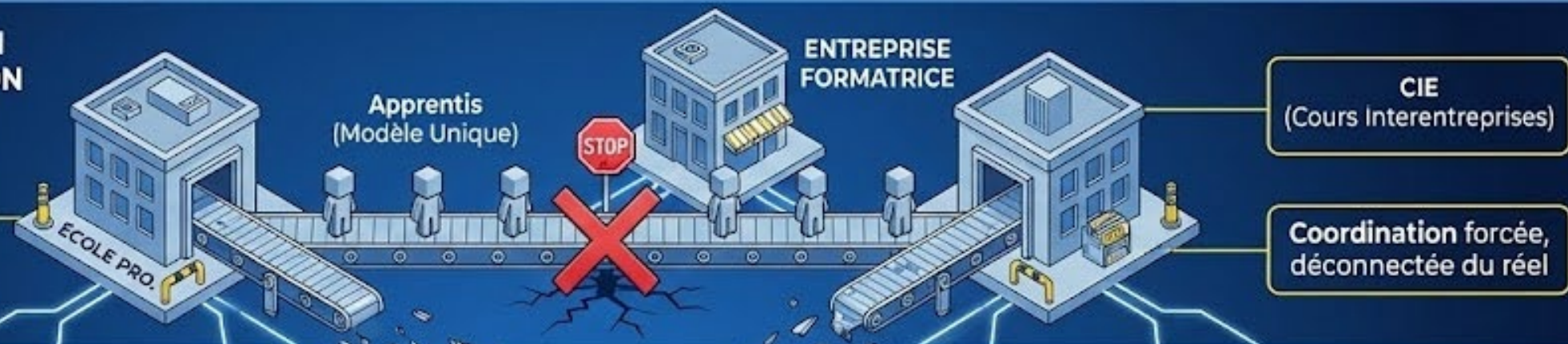
Fin de l'illusion : l'IA analyse
les besoins réels de l'individu



LA FIN DE L'ILLUSION DE COORDINATION : L'ÈRE DE L'IA PERSONNALISÉE (Dès 2030)

AVANT 2030 : L'ILLUSION DE LA SYNCHRONISATION (Projet Impossible)

Illusion : même chose, même moment, même rythme pour tous



2030 : LE BASCULEMENT (Moteur IA Pédagogique)

Fin de l'illusion : l'IA analyse les besoins réels de l'individu



APRÈS 2030 : LA COOPÉRATION AXÉE SUR L'APPRENANT (Réalité Individualisée)

Coordination fluide : le programme s'adapte à l'humain en temps réel, pas l'inverse.

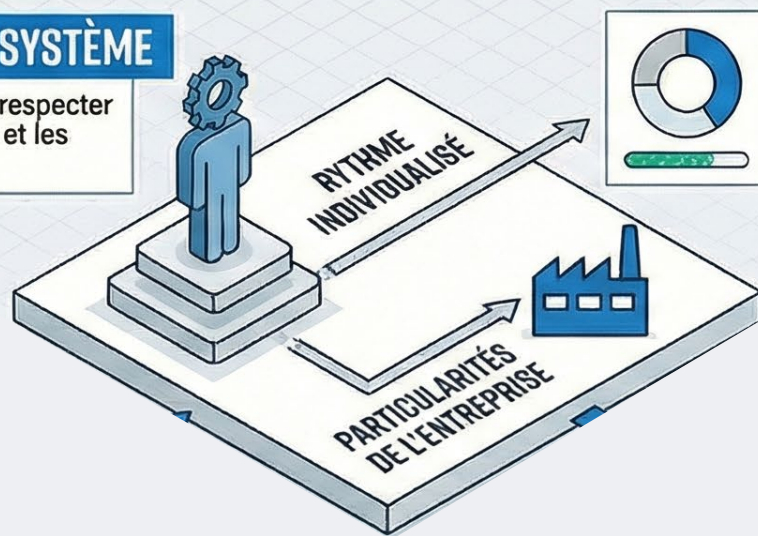


Plateformes numériques utiles : le lien fluide basé sur la donnée réelle.

FORMATION SUR MESURE : LE NOUVEAU MODÈLE PÉDAGOGIQUE IA

L'APPRENTI AU CENTRE DU SYSTÈME

Le programme est individualisé pour respecter le rythme d'apprentissage de chacun et les particularités de son entreprise.



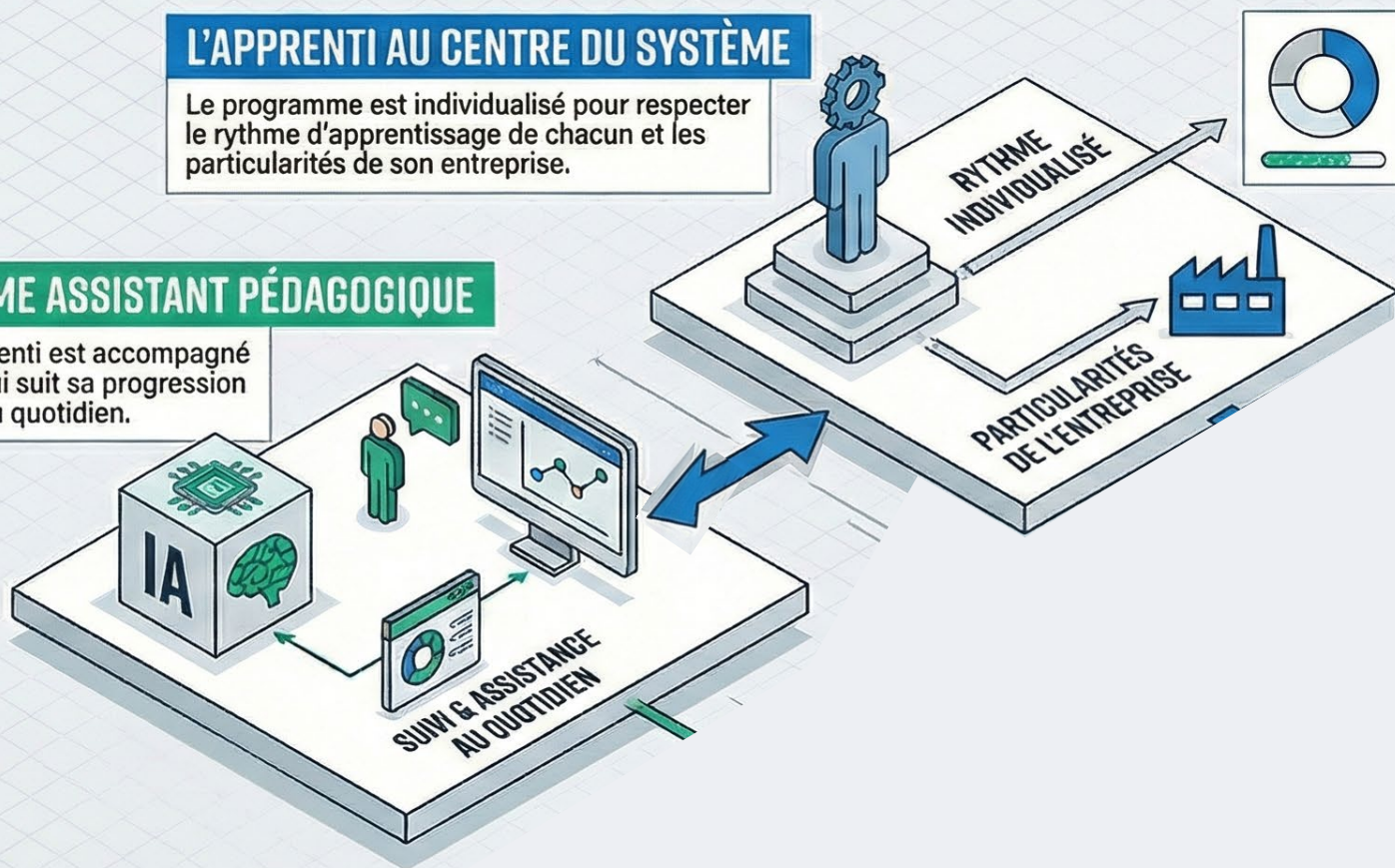
FORMATION SUR MESURE : LE NOUVEAU MODÈLE PÉDAGOGIQUE IA

L'APPRENTI AU CENTRE DU SYSTÈME

Le programme est individualisé pour respecter le rythme d'apprentissage de chacun et les particularités de son entreprise.

L'IA COMME ASSISTANT PÉDAGOGIQUE

Chaque apprenti est accompagné par une IA qui suit sa progression et l'assiste au quotidien.



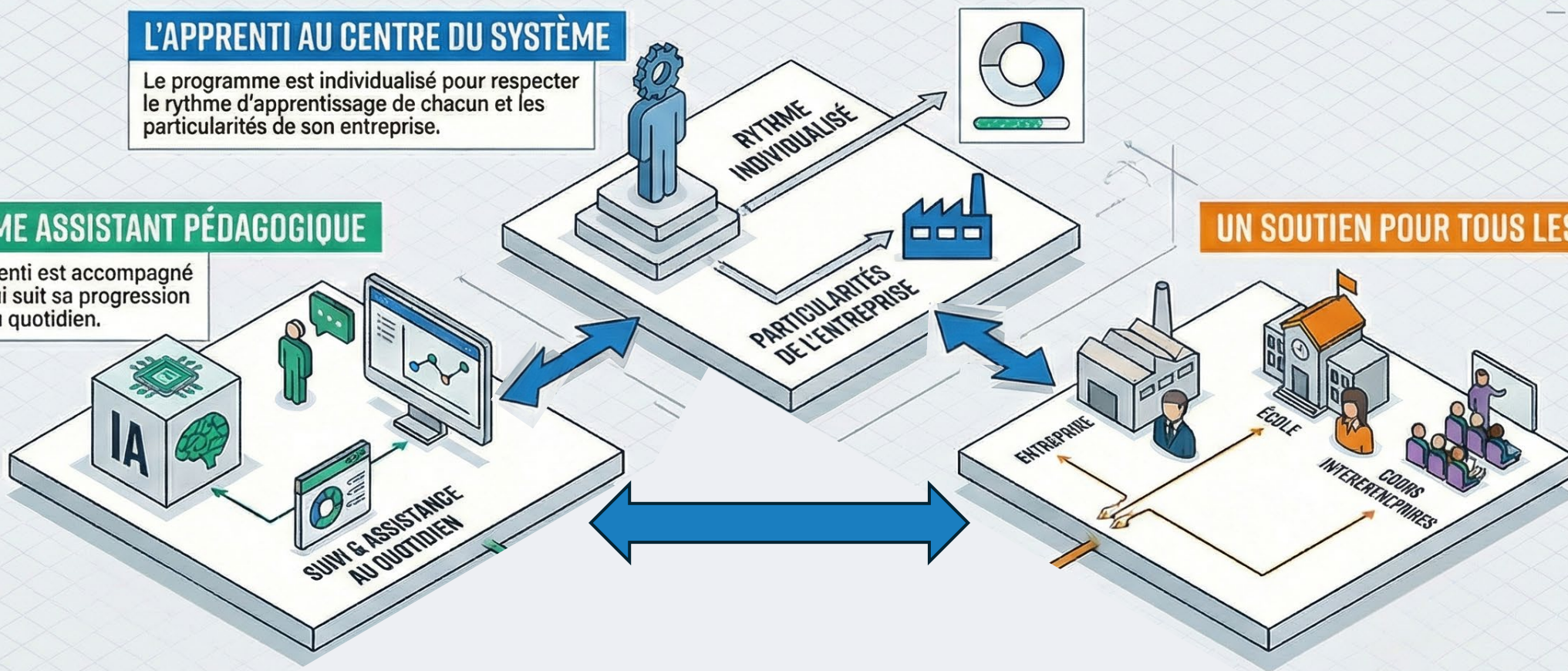
FORMATION SUR MESURE : LE NOUVEAU MODÈLE PÉDAGOGIQUE IA

L'APPRENTI AU CENTRE DU SYSTÈME

Le programme est individualisé pour respecter le rythme d'apprentissage de chacun et les particularités de son entreprise.

L'IA COMME ASSISTANT PÉDAGOGIQUE

Chaque apprenti est accompagné par une IA qui suit sa progression et l'assiste au quotidien.



FORMATION SUR MESURE : LE NOUVEAU MODÈLE PÉDAGOGIQUE IA

L'APPRENTI AU CENTRE DU SYSTÈME

Le programme est individualisé pour respecter le rythme d'apprentissage de chacun et les particularités de son entreprise.

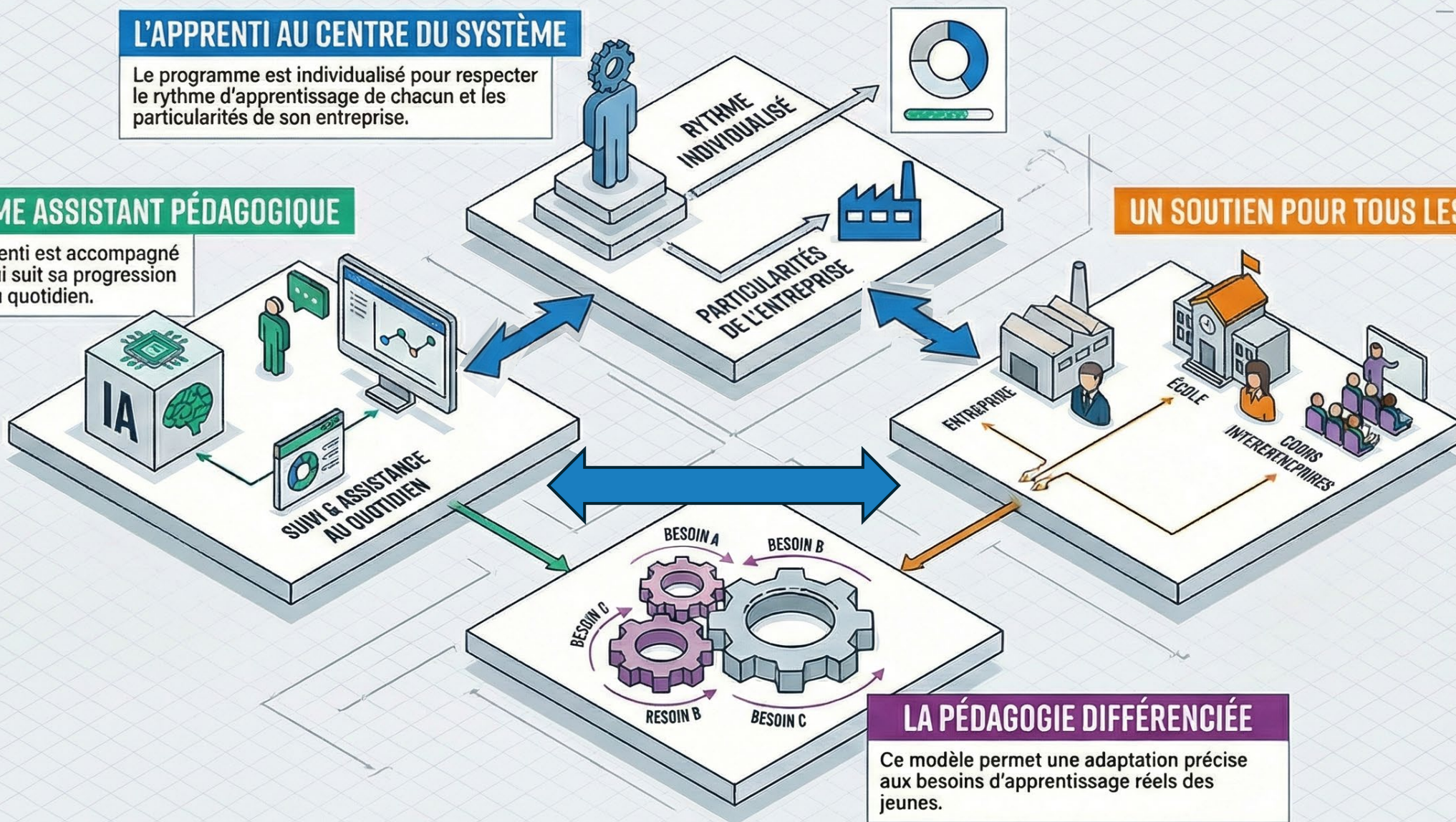
L'IA COMME ASSISTANT PÉDAGOGIQUE

Chaque apprenti est accompagné par une IA qui suit sa progression et l'assiste au quotidien.

UN SOUTIEN POUR TOUS LES ACTEURS

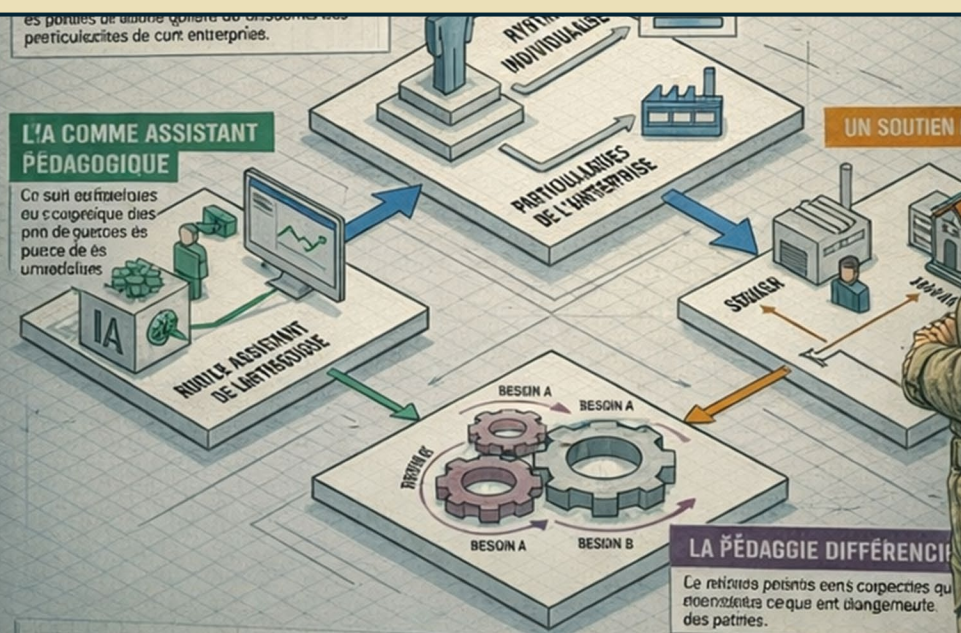
LA PÉDAGOGIE DIFFÉRENCIÉE

Ce modèle permet une adaptation précise aux besoins d'apprentissage réels des jeunes.

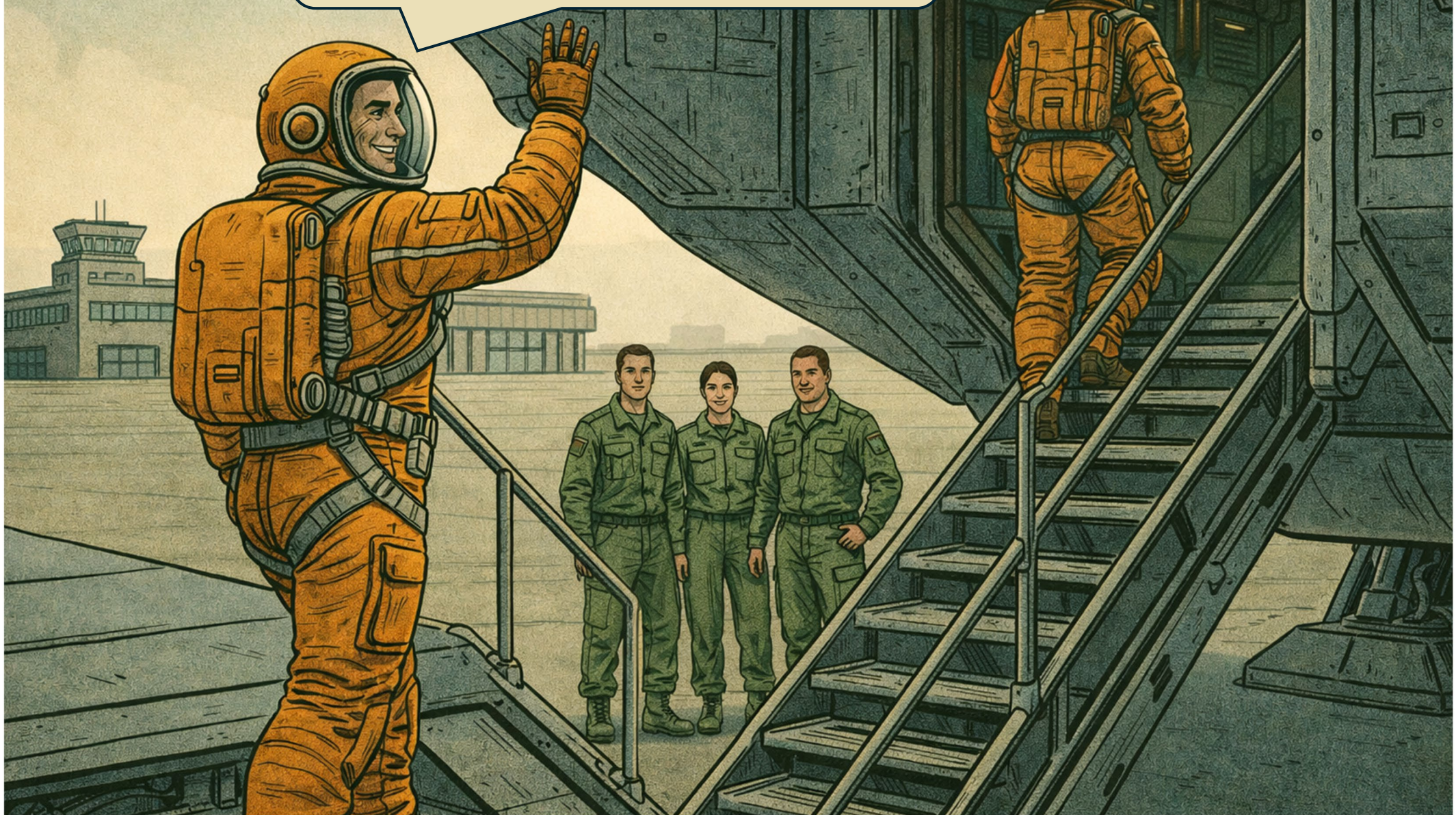




IMAGINEZ ENFIN FUSIONNER CETTE APPROCHE AVEC LE
MODÈLE DU RÉSEAU INTERNE DE FORMATION. TOUTES
LES PERSONNES RESSOURCE AUTOUR DES APPRENTIS
PEUVENT CONTRIBUER À SON SUIVI.



N'oubliez pas que le meilleur moyen de
prédire l'avenir, c'est de le créer! Tchô
bonne les amis.



ON VA FAIRE BOUGER LES
CHOSSES. PROMIS !



FIN





ET VOUS, QU'ALLEZ VOUS FAIRE BOUGER?