

## Way-up

Way-up rechnet die am Gymnasium erbrachten Lernleistungen an, ergänzt diese mit Berufspraxis sowie Fachtheorie und führt so zu einem Berufsabschluss mit eidgenössischem Fähigkeitszeugnis EFZ.

Aufgrund der breiten Allgemeinbildung der Mittelschul-Absolventinnen und -Absolventen verkürzt sich die klassische 4-jährige Lehre zu einem kompakten 2-jährigen Lehrgang. Die Ausbildung erfolgt dual, d. h. die Berufspraxis im Betrieb und die Fachtheorie in der Berufsfachschule werden parallel aufgebaut. Dies macht way-up-Abgängerinnen und -Abgänger zu begehrten Fachpersonen in der Arbeitswelt. Nebst dem direkten Einstieg ins Berufsleben stehen nach way-up alle Türen zu einer spannenden Karriere offen – so auch der prüfungsfreie Zugang zu einem Fachhochschulstudium.

### PRAKTISCHE GRUNDAUSBILDUNG (1. JAHR)

- in Lernzentren und im Betrieb
- grundlegende Arbeitstechniken
- Schlüsselqualifikationen wie Arbeitsmethodik, Kreativität, Team- und Kommunikationsfähigkeit
- Lerninhalte gemäss Bildungsverordnung des entsprechenden Berufes

### BETRIEBSPRAXIS (2. JAHR)

- Vertiefung der Grundlagen an konkreten Projekten und Aufgaben im Betrieb
- moderne Arbeitsmethoden kennenlernen
- Berufspraxis erleben

### FACHTHEORIE (1. UND 2. JAHR)

Berufsbegleitender Fachunterricht an der Berufsfachschule  
Lerninhalte gemäss Bildungsverordnung des entsprechenden Berufes

<b>Automatiker/in</b>	Werkstoff- und Zeichnungstechnik, Elektrotechnik/Elektronik, Automation
<b>Informatiker/in</b>	Betriebswirtschaft, Elektrotechnik/Elektronik, Informatik
<b>Elektroniker/in</b>	Werkstoff- und Zeichnungstechnik, Elektrotechnik/Elektronik, Digital- und Datentechnik
<b>Konstrukteur/in und Polymechaniker/in</b>	Werkstoff- und Fertigungstechnik, Zeichnungs- und Maschinentechnik, Automation

## FÜNF BERUFSAUSBILDUNGEN MIT ZUKUNFT

POLYMECHANIKER/IN EFZ

AUTOMATIKER/IN  
EFZ

KONSTRUKTEUR/IN  
EFZ

INFORMATIKER/IN  
EFZ

ELEKTRONIKER/IN  
EFZ

### DEINE CHANCEN MIT WAY-UP

- ✓ SICHERER WEG IN EINE ERFOLGREICHE ZUKUNFT
- ✓ EFFIZIENT
- ✓ KLUGER SCHRITT MIT PERSPEKTIVEN
- ✓ INNOVATIV UND ZUKUNFTSORIENTIERT

### WIE KOMME ICH ZU EINEM WAY-UP-AUSBILDUNGSPLATZ?

1. Suche Dir auf [way-up.ch](http://way-up.ch) einen geeigneten Ausbildungsplatz.
- 2. Nimm mit einem der Ausbildungsbetriebe Kontakt auf.
- 3. Freue Dich auf einen positiven Bescheid des Ausbildungsbetriebs.

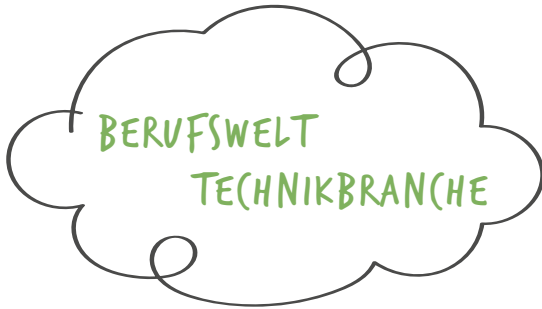
#### Kontakt

Swissmem  
Pfungstweidstrasse 102  
8005 Zürich  
Tel +41 44 384 41 11  
[info@swissmem.ch](mailto:info@swissmem.ch)

Weiterführende Informationen:  
[www.way-up.ch](http://www.way-up.ch)



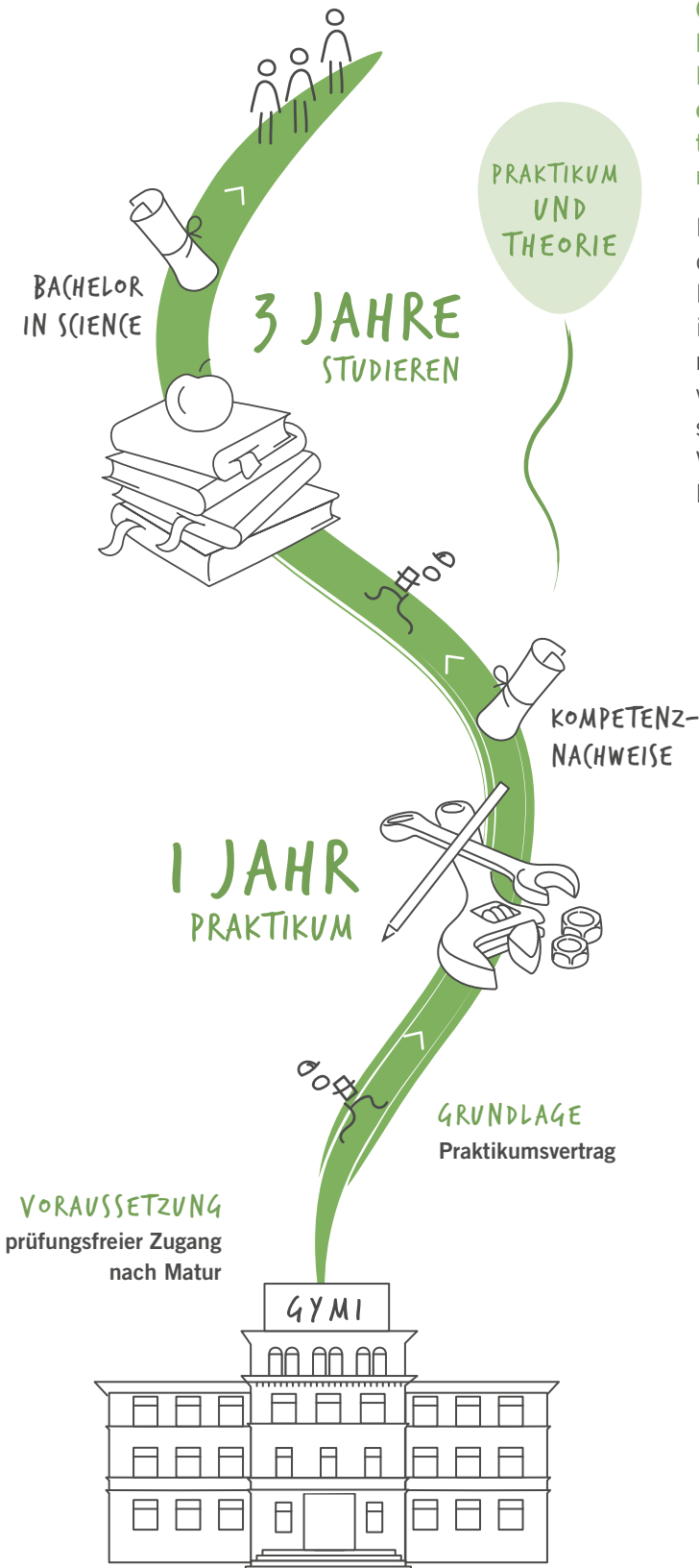
AWE



# Arbeitswelterfahrung AWE

Gymnasiasten und Gymnasiastinnen, die ihr Interesse am Praxisbezug entdecken und sich für ein Studium an einer Fachhochschule entschliessen, können nach der Matura eine einjährige Arbeitswelterfahrung absolvieren und erhalten so die Berechtigung zum prüfungsfreien Zugang zu einem Studium der Bereiche Technik, Wirtschaft und Design.

Die einjährige Arbeitswelterfahrung ermöglicht es, die Industrie hautnah mitzerleben sowie branchenbezogene Praxiserfahrungen zu sammeln. Das Industriepraktikum beinhaltet eine berufspraktische Ausbildung und dauert rund ein Jahr. Die zugehörige Berufstheorie wird in Eigenverantwortung an einer Berufsfachschule oder Fachhochschule, oder im Selbststudium angeeignet. Die fachliche Vertiefung findet anschliessend in einem regulären Fachhochschulstudium statt.





AWE

## DREI RICHTUNGEN



## DEINE CHANCEN MIT AWE

- ✓ EINSTIEG INS PRAKTIKUM MIT GYMNASIALER MATUR
- ✓ BERUFSPRAKTISCHE AUSBILDUNG IM INDUSTRIELLEN UMFELD
- ✓ BERUFSTHEORIE IM SELBSTSTUDIUM, ODER IN EINEM VORKURS
- ✓ SAMMELN VON PRAXISERFAHRUNGEN UND ERLEBEN DES BERUFLICHEN UND BRANCHENBEZOGENEN ALLTAGS

## WIE KOMME ICH ZU EINEM AWE-PRAKTIKUM?

1. Bewirb dich bei einem Praktikumsbetrieb →
2. Schliesse einen Vertrag mit einem Praktikumsbetrieb ab →
3. Melde dich bei einer Fachhochschule an

### Kontakt

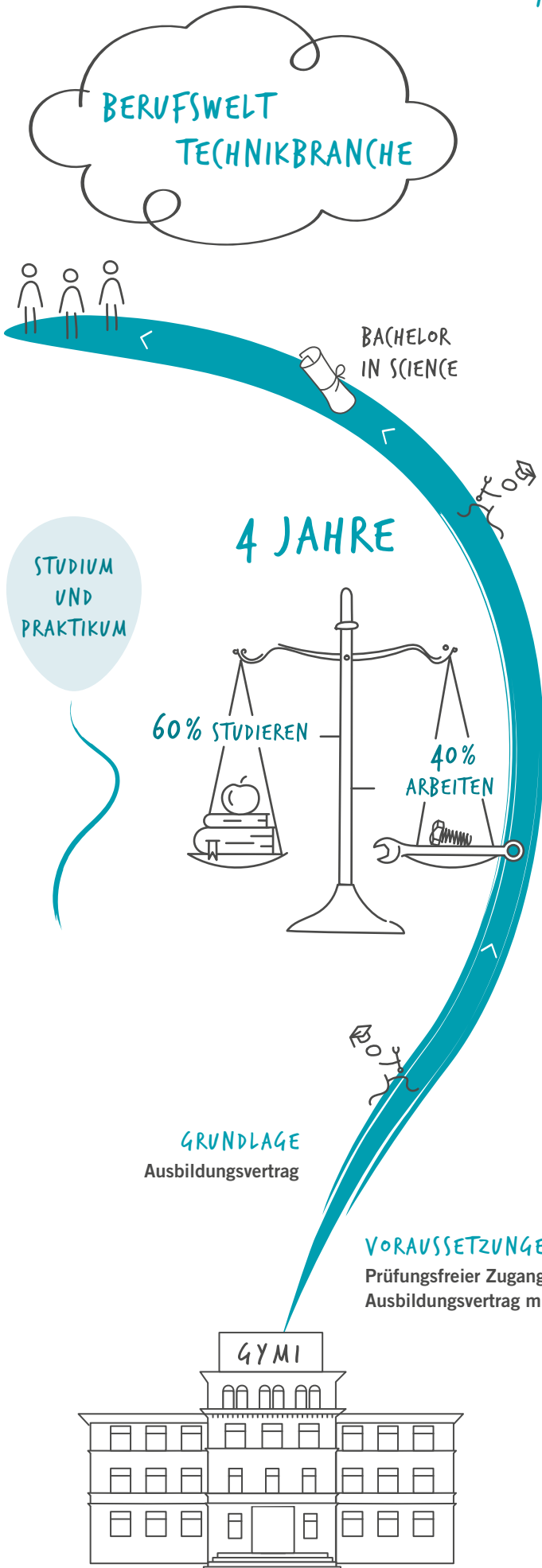
Swissmem  
Pfungstweidstrasse 102  
8005 Zürich  
Tel +41 44 384 41 11  
info@swissmem.ch

Weiterführende Informationen:  
[www.swissmem.ch/awe](http://www.swissmem.ch/awe)

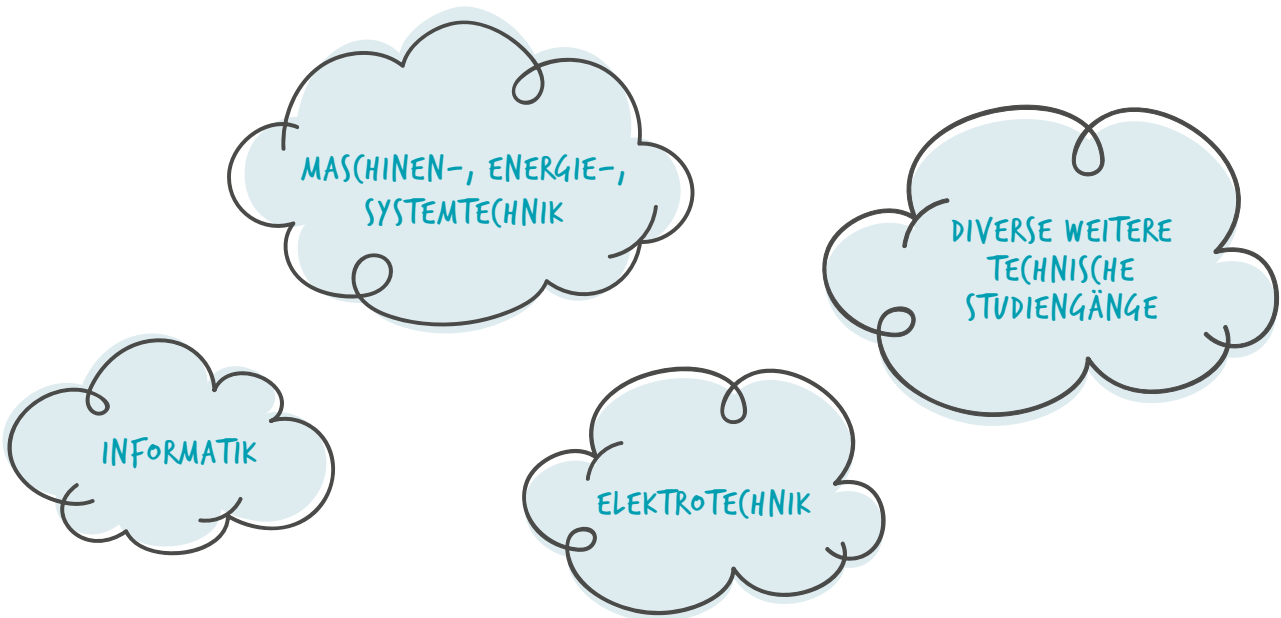
# Praxisintegriertes Bachelor Studium PiBS

Vom Gymnasium direkt an die Fachhochschule. Das Praxisintegrierte Bachelor Studium ermöglicht einen direkten Einstieg in ein Ingenieurstudium, welches Theorie und praktische Anwendung verknüpft.

Während vier Jahren werden nebst dem Studium an der Fachhochschule in einem Betrieb praktische Berufserfahrungen gesammelt und an Studien- und Bachelorarbeiten aus dem betrieblichen Umfeld gefestigt. Der Studieninhalt ist identisch mit dem eines regulären Studiums und führt ebenfalls zu einem anerkannten Bachelorabschluss.



## STUDIENGÄNGE



## DEINE CHANCEN MIT PIBS

- ✓ DIREKTER EINSTIEG INS STUDIUM UND BERUFSLEBEN
- ✓ LAUFENDE VERKNÜPFUNG VON THEORIE UND PRAKTISCHER ANWENDUNG
- ✓ SAMMELN VON PRAXISERFAHRUNGEN
- ✓ STUDIEN- UND BACHELORARBEIT AUS DEM BETRIEBLICHEN UMFELD

## WIE KOMME ICH ZU EINEM PRAXISINTEGRIERTEN BACHELOR STUDIUM?

