



Informations de Swissmem

Vendredi 27 janvier 2017, Neuchâtel

Peter Dietrich
Directeur

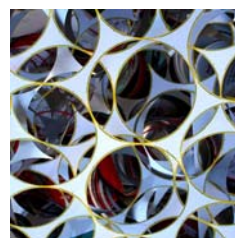


Quelques statistiques de la branche MEM et
la situation actuelle de l'industrie MEM

Chiffres clés de l'industrie MEM en 2016

(environ 50% du total de l'industrie suisse)

- Chiffre d'affaires : env. **CHF 80 milliards**
- Exportations: env. **CHF 63 milliards**
(env. 1/3 du total des exportations CH)
- Part d'exportation : **78%** (dont 59% dans la zone Euro)
- Part au PIB : **9.4%**
- Salariés : **320'500 en Suisse**
(plus 500'000 à l'étranger)
- Places d'apprentissage :
20'000 en Suisse

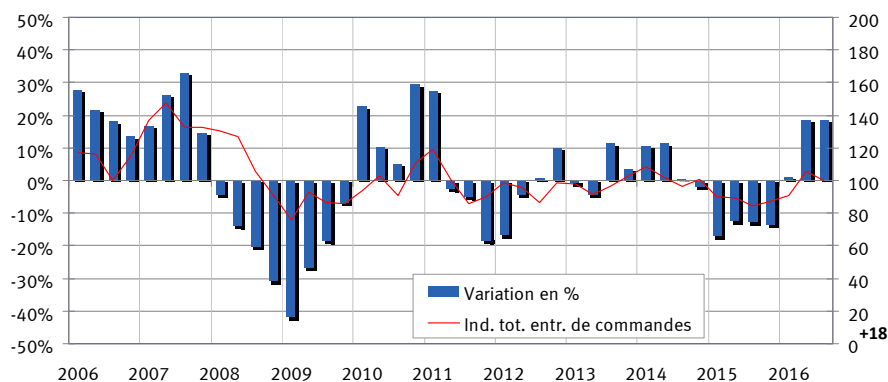


3 | Présentation Swissemem



Entrée des commandes de l'industrie MEM

Statistique trimestrielle Swissemem (T1 2001=100)

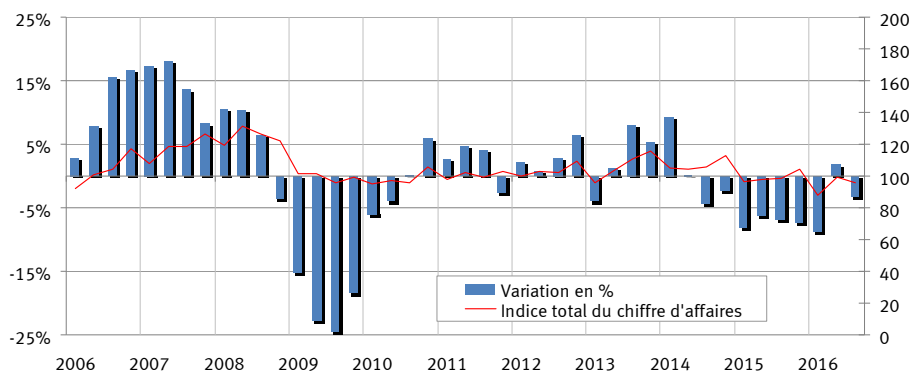


4 | Présentation Swissemem



Chiffre d'affaires de l'industrie MEM

Statistique trimestrielle Swissmem (T1 2001=100)



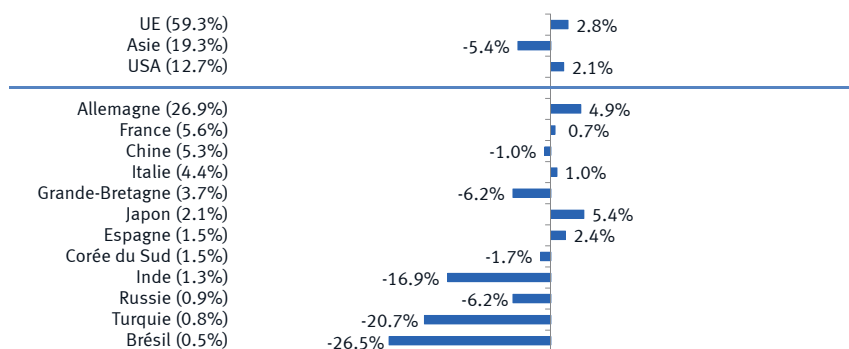
5 | Présentation Swissmem



Exportations de l'ind. MEM de janvier – déc. 2016

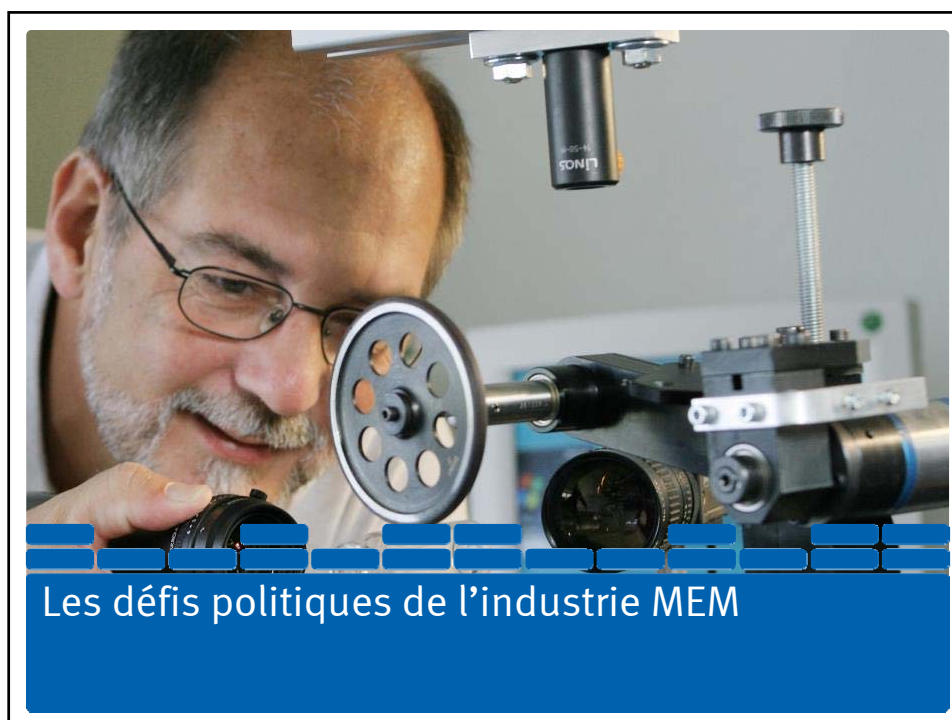
Part au total des exportations MEM

Variation en % par rapport à l'année précédente



6 | Présentation Swissmem





Les défis actuels de l'industrie MEM

- Salaires élevés, îlot de cherté suisse
- Force du franc (surévalué de 12-13% par rapport à €)
- Faiblesse du marché européen: Reprise se poursuit-elle?
- Concurrence de plus en plus globalisée
- Le manque de main d'oeuvre qualifiée s'aggrave
- Académisation plutôt que formation professionnelle?
- **Conditions-cadres à long terme se dégradent** (Voie bilatérale? Initiatives de la gauche? Réforme de la fiscalité des entreprises III? Stratégie énergétique 2050? etc.)



→ Tous les acteurs doivent s'engager afin de préserver des conditions-cadres favorables pour notre industrie

Campagne politique : RIE III

L'industrie MEM suisse en profite :

- Notre pays se contente de normes fiscales fixées internationalement
- Toutes les entreprises sont traitées de manière égale
- L'imposition des entreprises se situe internationalement à un niveau concurrentiel
- Les pertes fiscales sont limitées et sont réparties entre Confédération et cantons grâce à une bonne solution



9 | Présentation Swissmem

- inférieure
- moyen
- supérieure
- aucun chiffre

- Information dans vos entreprises
- Participation au discours
- Mobilisation pour le vote



En conclusion

- La situation politique et économique de l'industrie MEM en Suisse reste **préoccupante**
- Swissmem exige du monde politique des **conditions-cadres favorables** au maintien d'une place industrielle forte et innovante
- Les barrières et diverses **charges administratives** doivent être réduites au minimum
- Nous pourrions ainsi maintenir une **place industrielle suisse forte et innovatrice.**
- La 4^{ème} révolution industrielle est une chance de valoriser notre **savoir-faire et nos qualités** dans le monde entier

10 | Présentation Swissmem





Merci pour votre attention!!