



---

# Lernortkooperation – ein zentrales Berufsbildungsthema der Zukunft

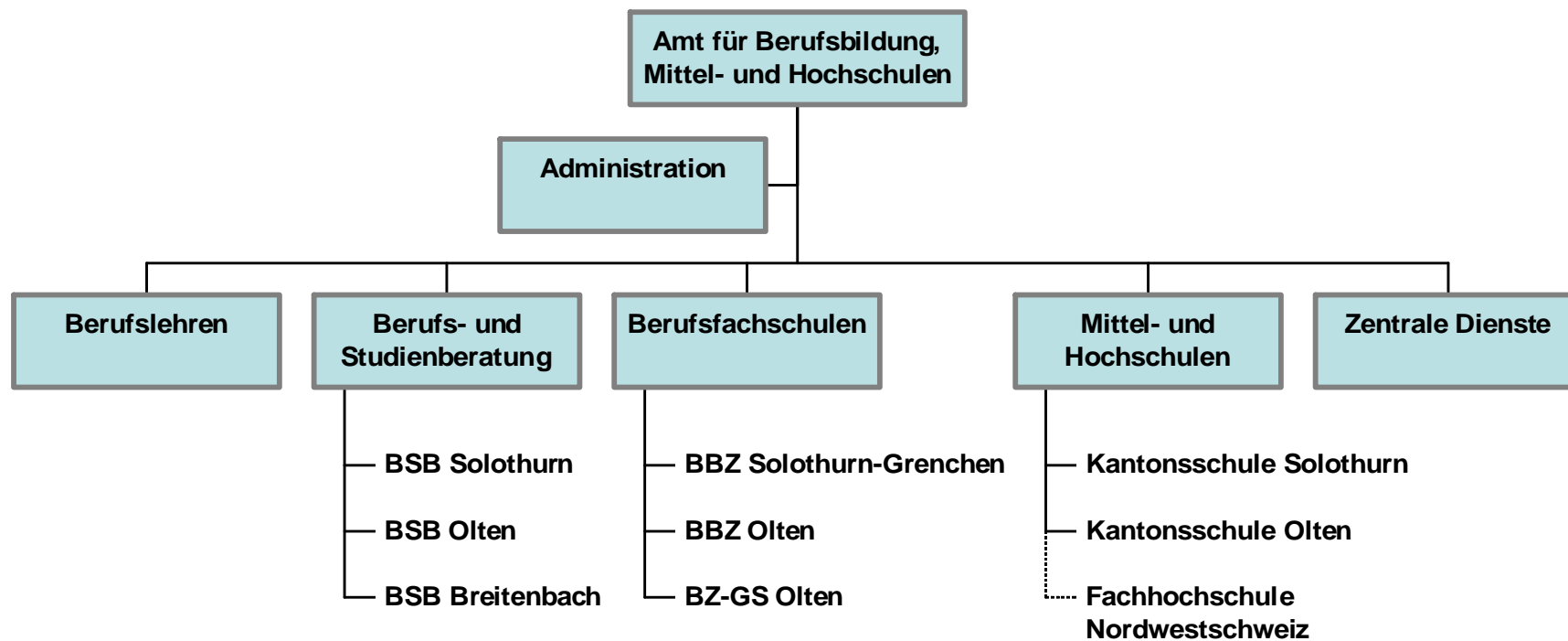
**Swissmem Fachtagung  
9. September 2008  
Referat A. Brand**



---

# 1. Amt für Berufsbildung, Mittel- und Hochschulen Kt. Solothurn

# Organisation





## Unsere Dienstleistungen

---

### **Abteilung Berufslehren**

- Überwachen der Qualität der beruflichen Grundbildung und genehmigen der Lehrverträge
- In Zusammenarbeit mit Betrieben und Organisationen der Arbeitswelt für genügend Ausbildungsplätze sorgen, publizieren der offenen Lehrstellen
- Berufsbildner/innen, Lernende und ihre Eltern in allen Fragen der beruflichen Grundbildung beraten und unterstützen
- Die Organisationen der Arbeitswelt mit finanziellen Beiträgen für die überbetrieblichen Kurse unterstützen
- Künftige Berufsausbildner/innen in Kursen auf ihre Tätigkeiten vorbereiten
- In Zusammenarbeit mit den Organisationen der Arbeitswelt und den Berufsfachschulen Durchführung der Qualifikationsverfahren

A decorative graphic on the left side of the slide, featuring a vertical black line, a blue rectangle, a red triangle pointing left, and a grey gradient bar.

## Unsere Dienstleistungen

---

### **Abteilung Berufs- und Studienberatung**

- Jugendliche und Erwachsene in allen Fragen der Berufs- und Studienwahl sowie der Weiterbildung informieren und beraten
- Unterstützen der Jugendlichen beim Einstieg ins Berufsleben durch Coaching (u.a. Berufswahlplattform)

A decorative graphic on the left side of the slide, featuring a vertical black line, a blue rectangle, a red triangle pointing left, and a grey gradient bar.

## Unsere Dienstleistungen

---

### **Abteilung Berufsfachschulen**

- Führung und Weiterentwicklung der kantonalen Berufsbildungszentren
- Koordination der schulischen Bildungsangebote
- Vollzug der interkantonalen Schulgeldabkommen und Kostengutsprachen für Ausbildungen an ausserkantonalen Schulen
- Förderung der Höheren Berufsbildung

A decorative graphic on the left side of the slide, featuring a vertical black line, a blue rectangle, a red triangle pointing left, and a grey gradient rectangle.

## Unsere Dienstleistungen

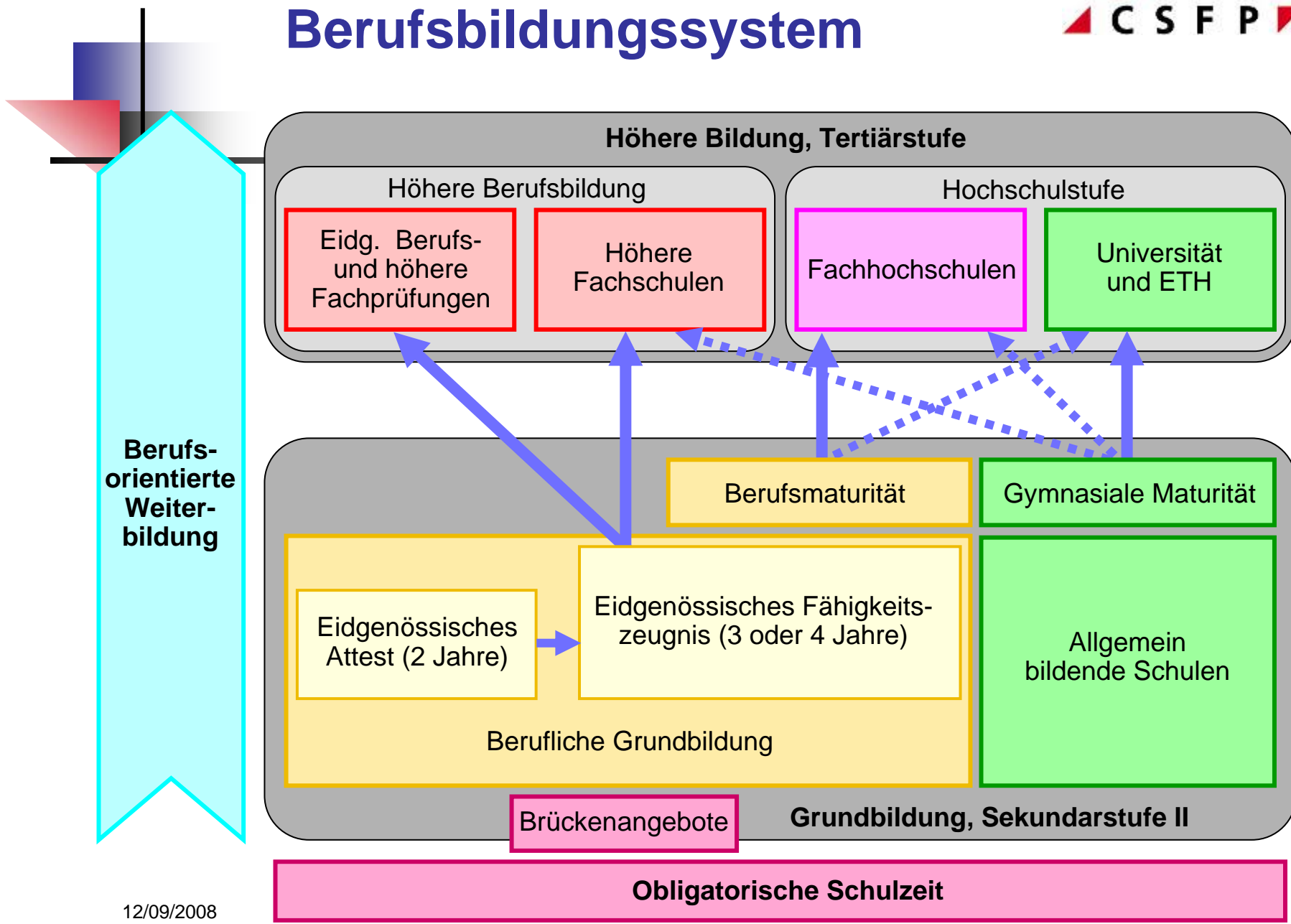
---

### **Abteilung Mittel- und Hochschulen**

- Führung und Weiterentwicklung der kantonalen Mittelschulen
- Führung und Weiterentwicklung der Fachhochschule Nordwestschweiz, in Zusammenarbeit mit den Partnerkantonen AG, BL und BS

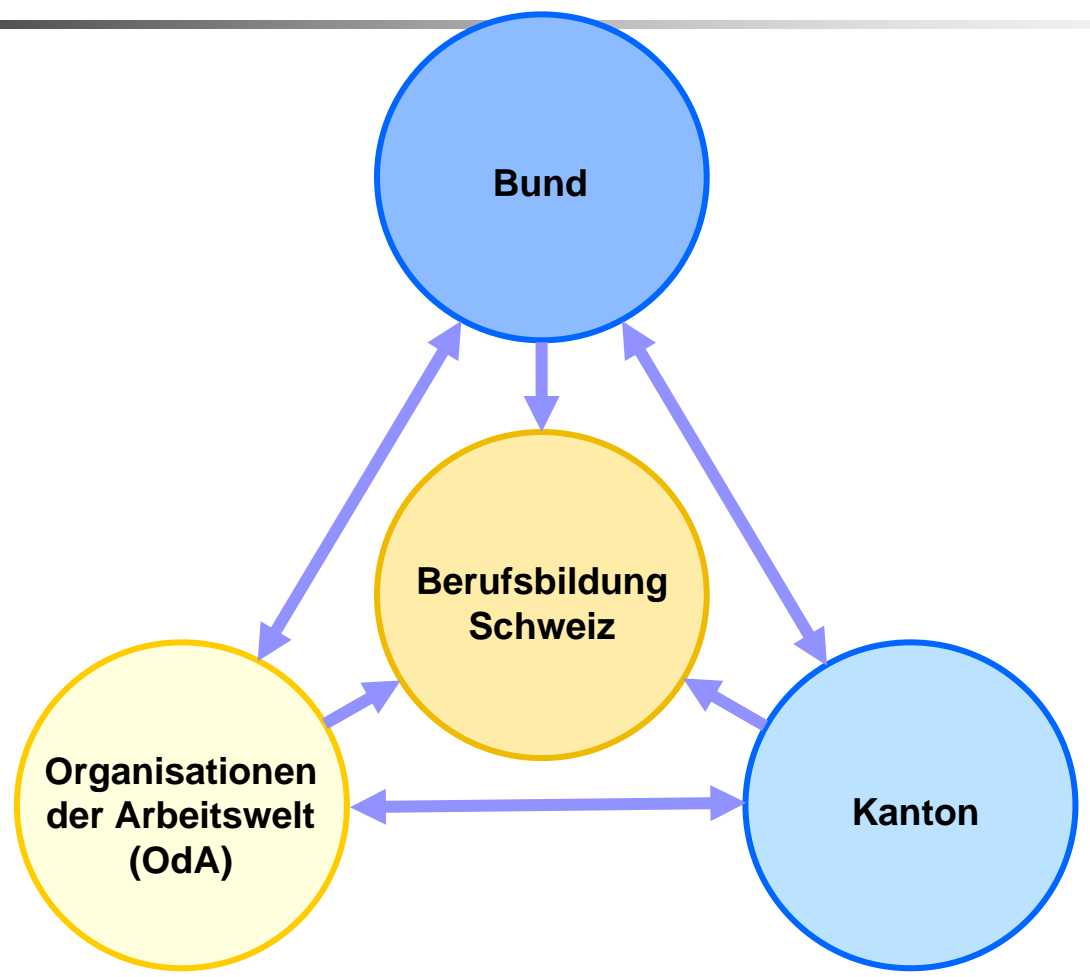
## 2. Herausforderungen der Berufsbildung

# Berufsbildungssystem



# Berufsbildung als Verbundaufgabe

Strategische Steuerung und Entwicklung



**Bildungsinhalte und Ausbildungsplätze**

**Umsetzung und Aufsicht**

## Berufliche Grundbildung: Was ist neu?

- Verhältnis zwischen schulischer und betrieblicher Bildung wird von den Verbundpartnern gestaltet (BIVO, BP).
- Verschiedene Wege zur beruflichen Qualifikation:
  - duale Berufslehre EFZ
  - Nachholbildung für Erwachsene (BBV 31, 32)
  - Vollzeitschulen (z.B. Handelsmittelschulen)
- Zweijährige Ausbildung mit Attest mit berufspraktischem Schwerpunkt (und Anschlussmöglichkeiten zum EFZ)

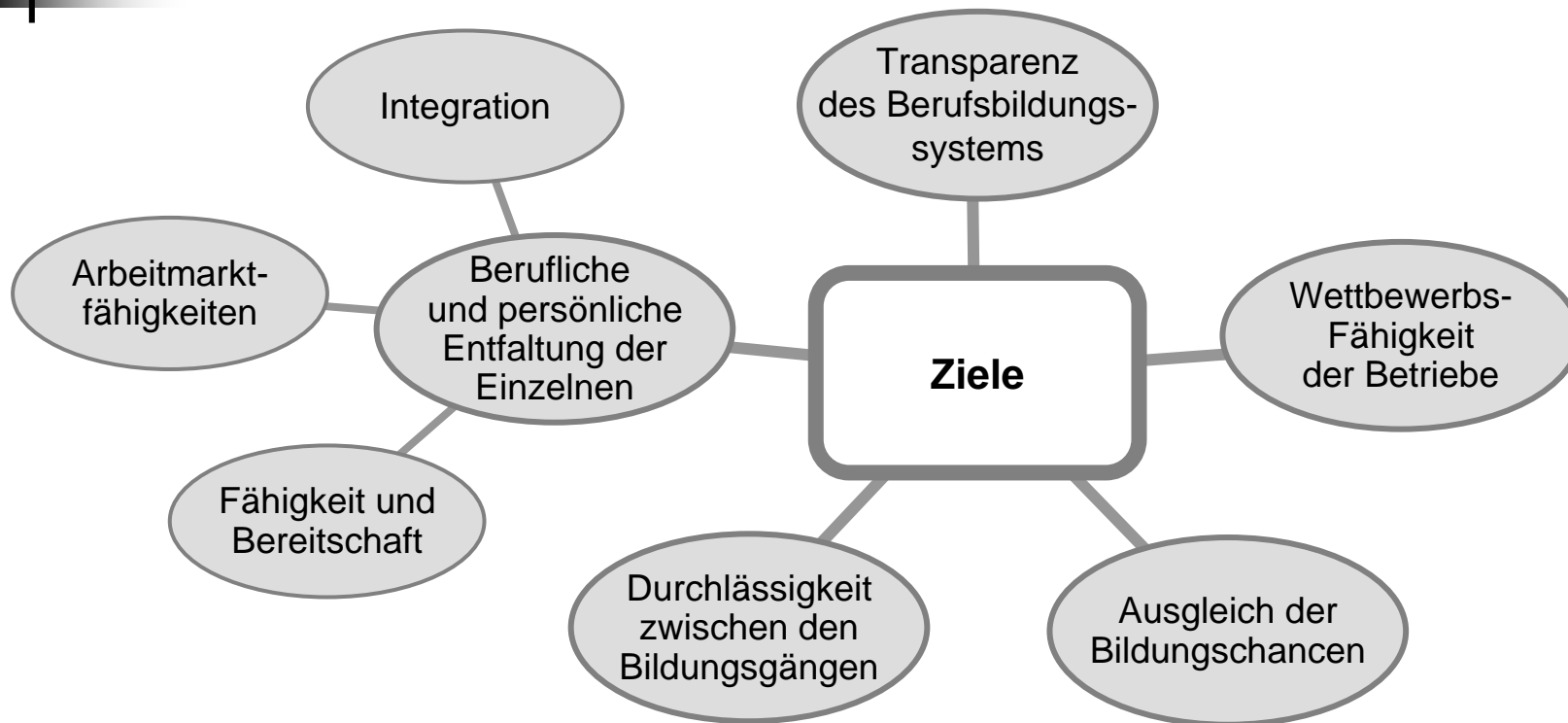
A decorative graphic on the left side of the slide, featuring a vertical black line, a blue square, and a red triangle pointing downwards.

## Berufliche Grundbildung: Was ist neu?

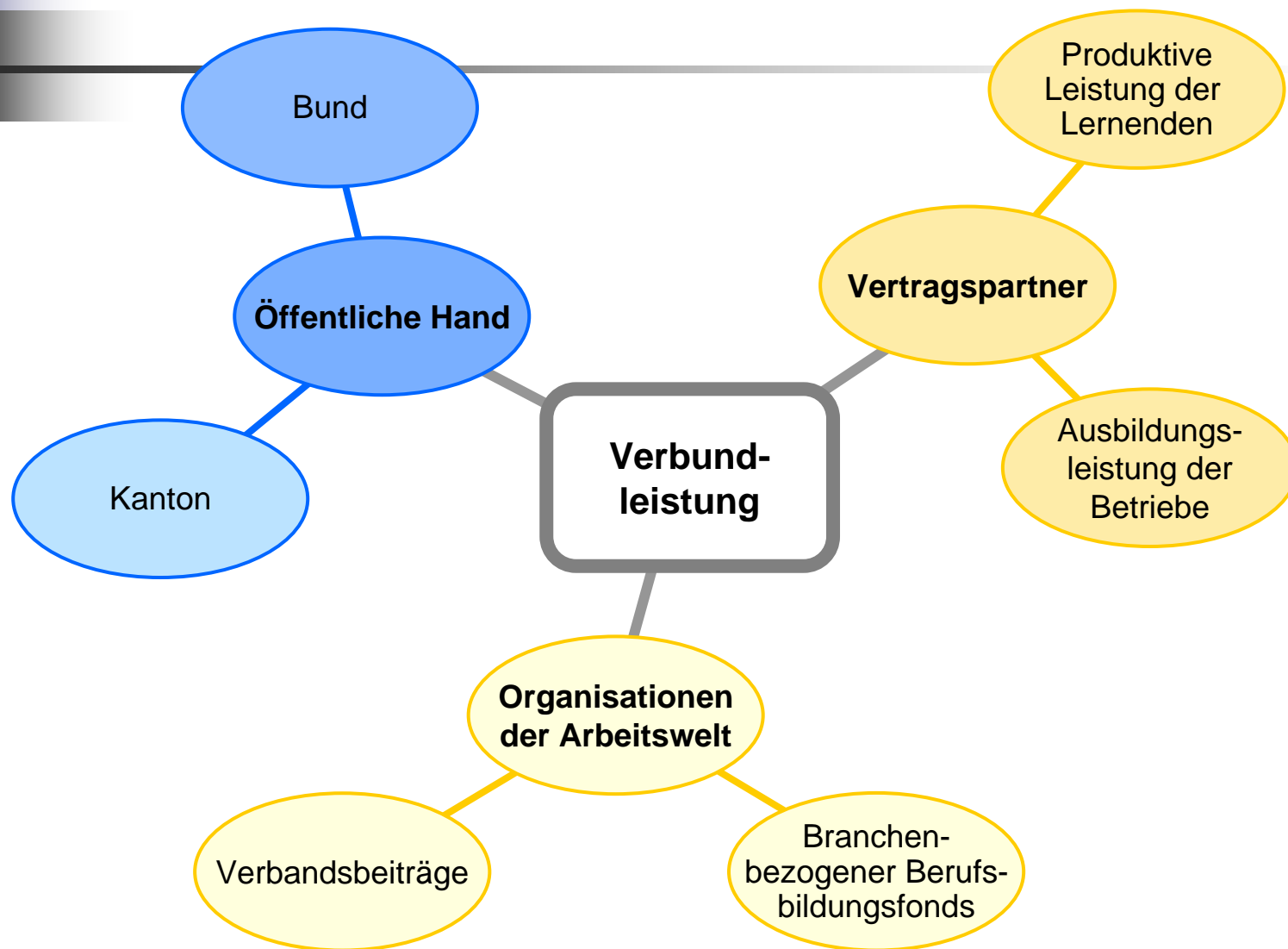
---

- Bundesbeiträge neu geregelt (Pauschalbeiträge an Kantone)
- **Systematische Regelung der drei Lernorte als Funktionsprinzip der beruflichen Grundbildung**
- Jede Massnahme ist mit Qualitätssicherung zu verbinden.

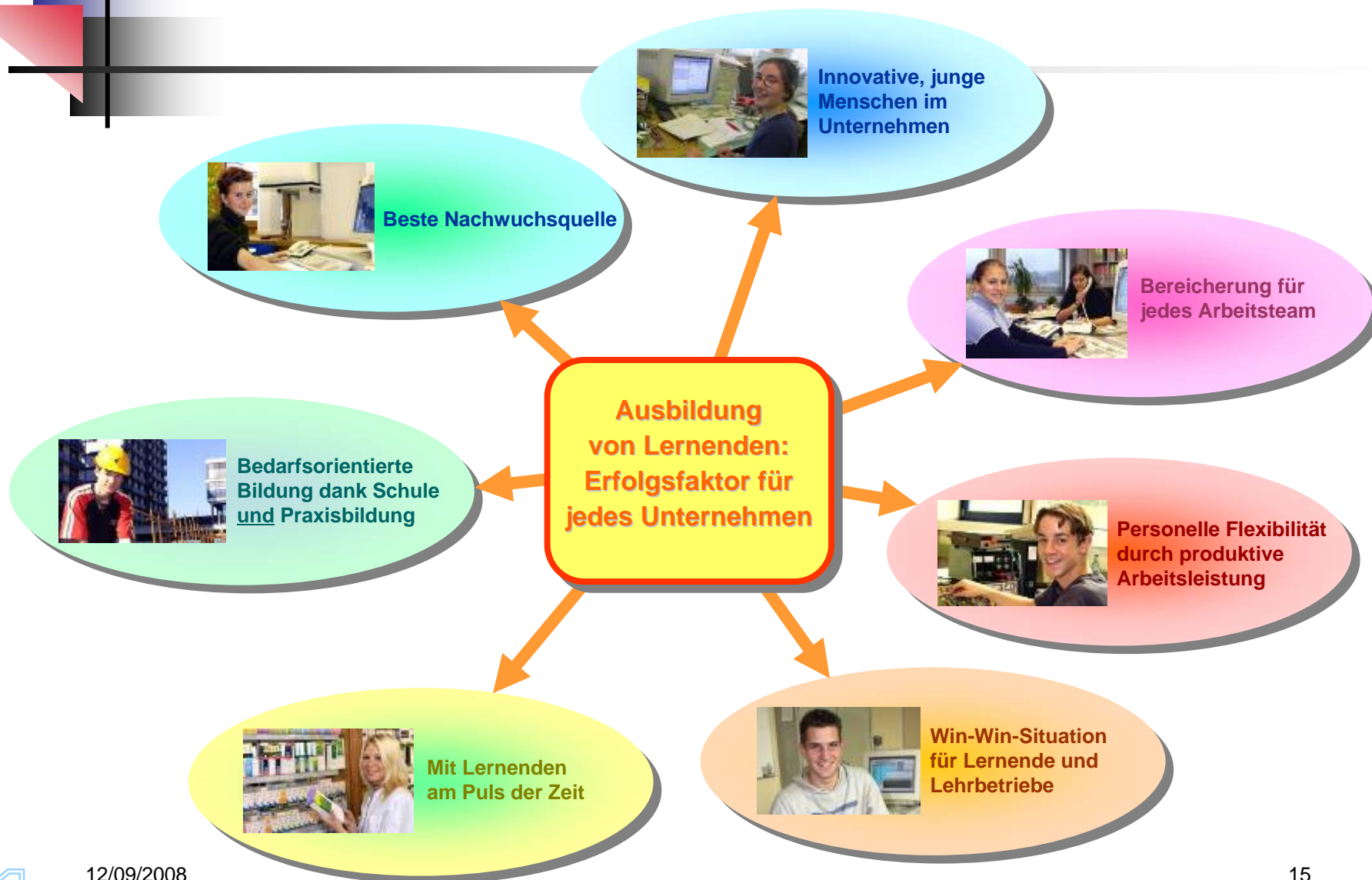
# Ziele der Berufsbildung



# Finanzierung der Berufsbildung



# Erfolgsfaktor Berufsbildung



# Strategische Ziele SBBK 2008-2011 für die berufliche Grundbildung

- Entwicklungsprozess der beruflichen Grundbildung aktiv mitsteuern
- Aktiv zur Entstehung von genügend Attest-Ausbildungsplätzen beitragen
- **Pragmatische Lösungen für die Qualitätssicherung an allen drei Lernorten realisieren**
- Drop out – Quote bei Lernenden deutlich reduzieren

A decorative graphic on the left side of the slide, featuring a vertical black line, a blue rectangle, a red triangle pointing right, and a grey gradient bar.

## Operative Umsetzung 2008

---

- Bei der Umsetzung von Bildungsverordnungen den Übergang von der Entwicklung zur Implementierung optimieren
- Revision der kaufmännischen Grundbildung aktiv und kompetent begleiten
- Neue Eckwerte für Handelsdiplomschulen umsetzen und analoge Lösungen für andere berufliche Vollzeitschulen suchen

A decorative graphic on the left side of the slide, featuring a vertical black line, a blue rectangle, a red triangle pointing left, and a grey gradient bar.

## Operative Umsetzung 2008

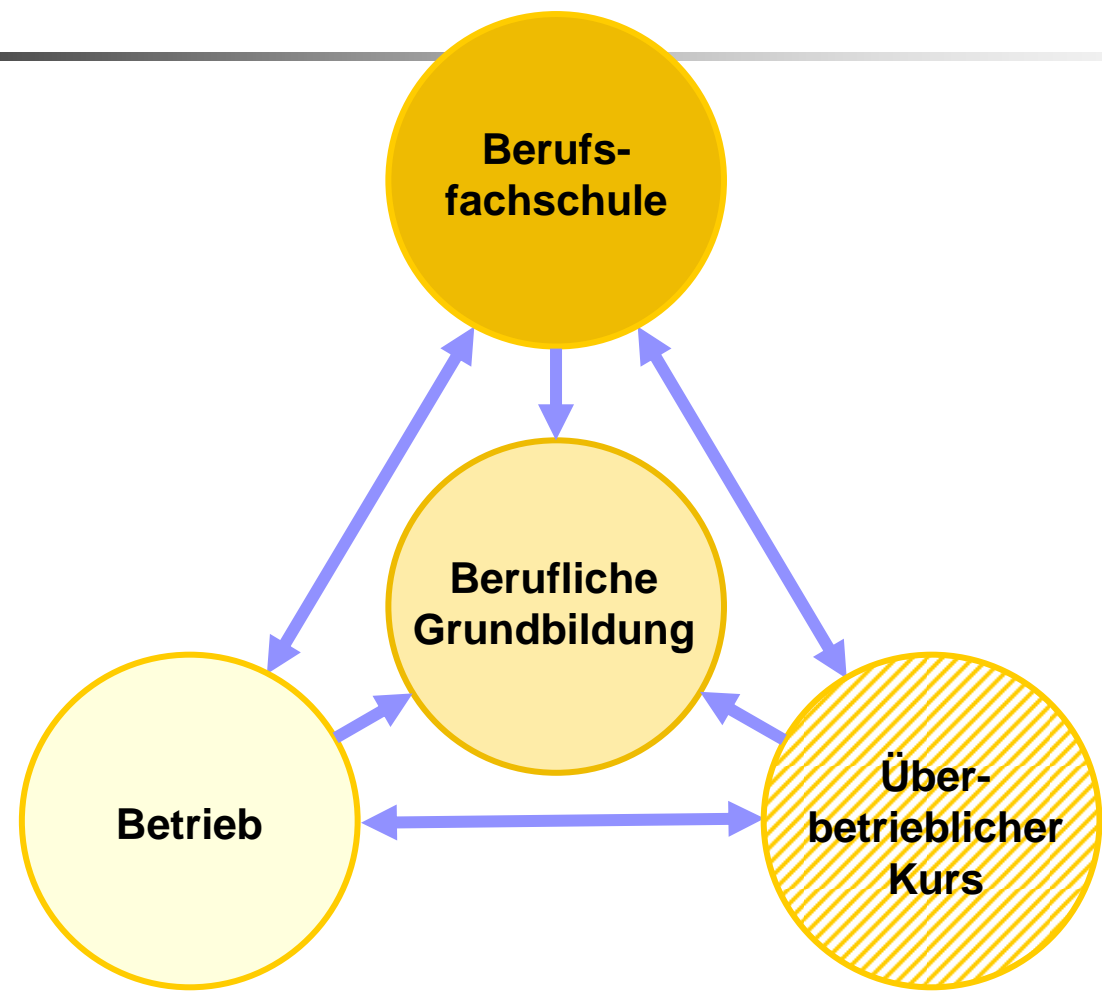
---

- Praktikables Qualitätsinstrument für die überbetrieblichen Kurse gemeinsam mit den OdA's erarbeiten
- OdA's für die Attestausbildung gewinnen

## 3. Lernortkooperation

# Lernorte

Schulische Bildung

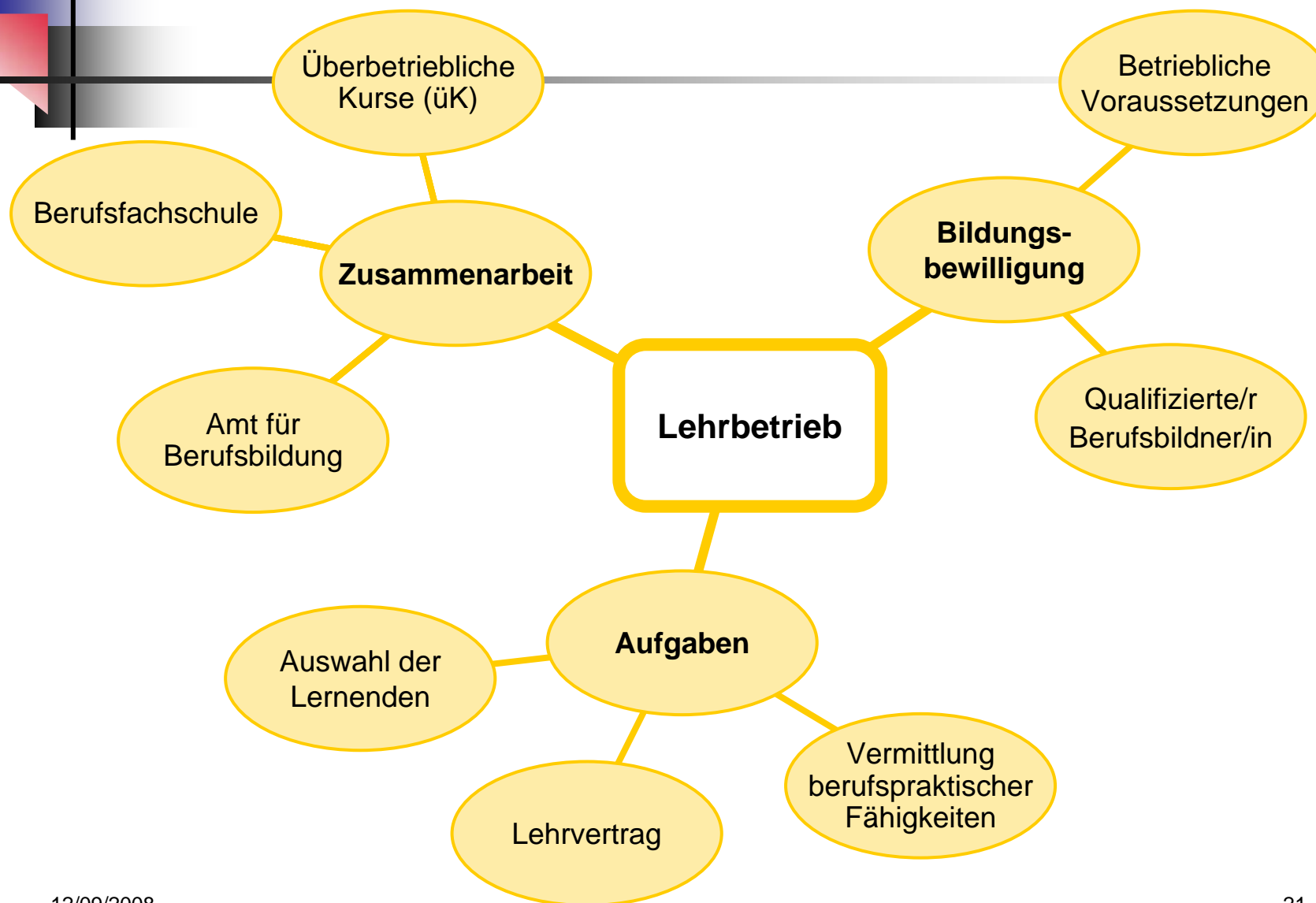


Bildung in beruflicher Praxis

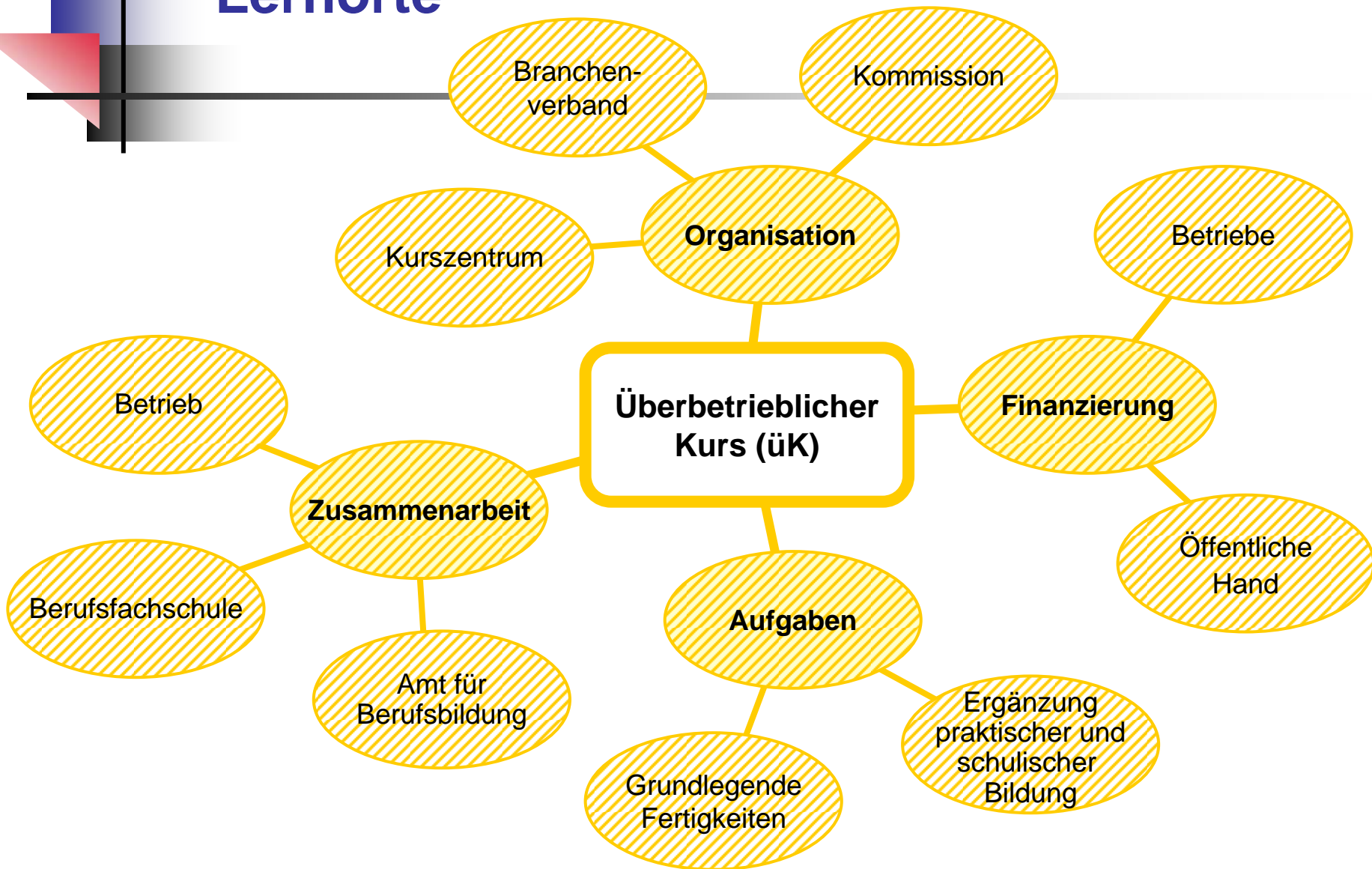
Vermittlung grundlegender Fertigkeiten



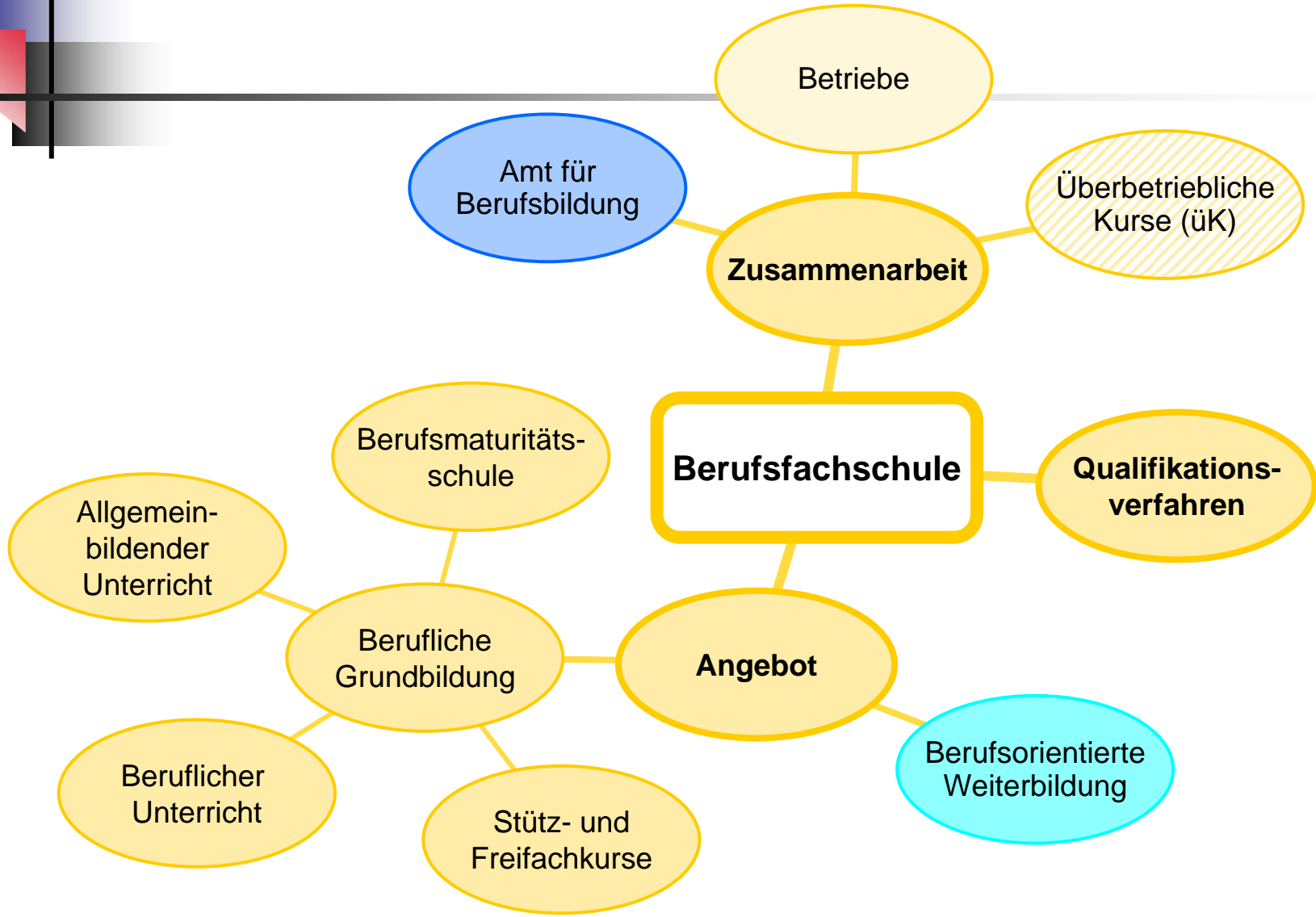
# Lernorte



# Lernorte



# Lernorte



A decorative graphic on the left side of the slide, featuring a vertical black line, a blue square, and a red triangle pointing to the right.

## Qualitätsinstrumente gemäss Art. 8 BBG

---

- Lernort Betrieb: QualiCarte als Standard
- Lernort Berufsfachschule: verschiedene Qualitätssysteme (ISO, Q2E usw.); Standard in Vorbereitung
- Lernort Überbetriebliche Kurse: teilweise noch ohne Q-System; Standard in Vorbereitung



## Koordinierte Einführung neuer Bildungsverordnungen

---

- Qualitätsentwicklung als gemeinsamer, verbindlicher Prozess aller Akteure
- Bildungspläne: Zielsetzungen aller drei Lernorte sind aufeinander abgestimmt
- Deshalb muss die Einführung einer neuen BIVO koordiniert erfolgen (Information, Schulung, Vernetzung)
- Umsetzung der Qualitätsanforderungen

A decorative graphic on the left side of the slide, featuring a vertical black line, a blue rectangle, a red triangle pointing left, and a grey gradient rectangle.

## Lernortkooperation und Verbundpartnerschaft

---

- Lernortkooperation wird im Grundsatz von allen Berufsbildungspartnern als wichtig betrachtet
- Umsetzung ist weiterhin verbesserungsfähig
- Lernortkooperation ist gelebte Umsetzung der Verbundpartnerschaft!